

# 리모트뷰 Enterprise

## 제품소개

리모트뷰 Enterprise는  
기업의 원격업무 관리 효율성을 최대화한  
원격제어 솔루션입니다.



# Index

- I. 리모트뷰란?
- II. 기업에서 원격업무 필요사항
- III. 기업의 원격업무에서 중요점
- IV. 안전한 원격제어
- V. 효율적인 사용자 / 기기 관리
- VI. 편리한 제어기능
- VII. 리모트뷰 도입 안내

## [Appendix]

- I. How It Works
- II. PC 원격제어
- III. Mobile 원격제어
- IV. 리모트뷰 시스템 구성도
- V. RemoteViewSE(Security Edition)

# 1. 리모트뷰(RemoteView)란?

사용자의 기기(뷰어) 에서 다른 장소에 있는 기기(에이전트)에 원격으로 접속하여 실시간으로 기기를 제어·관리하는 원격제어 소프트웨어 입니다.



뷰어(View)

원격지의 기기를 제어하기 위해 사용하는  
사용자의 기기(PC,Mobile)

에이전트(agent)

사용자 PC로 부터 제어를 당하는  
원격지 기기(PC,Mobile,무인기기)

## 2. 기업에서 원격업무는 어떤 경우에 필요할까요?

### 회사 밖에서 근무할 때

#### 원격 근무



집

재택 근무



이동 중

모바일워크



특정장소

스마트 센터  
근무

### 회사 밖의 기기를 관리 할 때

#### 원격 관리



고객사 납품 기기

유지보수



회사 자산

기기 운영

### 3. 기업의 원격업무에서 중요한 것은 무엇일까요?



안전

회사의 정보시스템을 이용하므로  
안전한 접속이 생명입니다.



관리

다수의 사용자와 기기를  
효율적으로 관리할 수 있어야 합니다.



편리

회사의 PC를 눈 앞에서 사용하는 것처럼  
다룰 수 있는 편리를 제공해야 합니다.



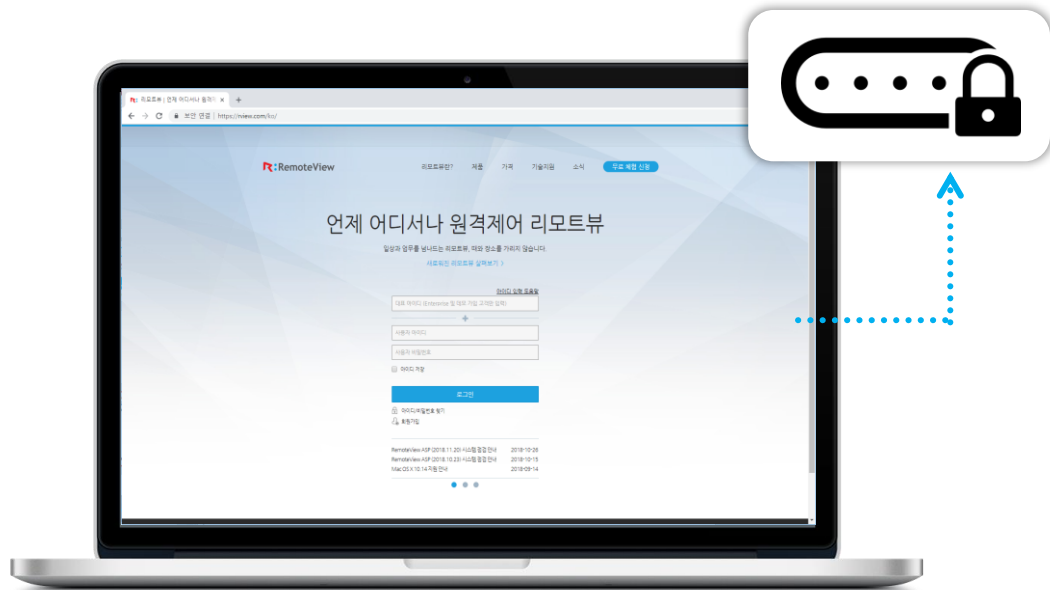
“리모트뷰 Enterprise는 안전성, 관리성, 편리성을 최대화한 기업용 원격업무 솔루션 입니다.”

## 4. 안전한 원격제어

- I. 비밀번호 안심 설정
- II. 개별적인 기기 접속 인증
- III. OTP(일회성 비밀번호)를 통한 2단계 인증
- IV. 정해진 환경에서의 원격접속 허용
- V. 원격제어 중인 PC의 보안성 확보
- VI. 원격업무 시 프로세스 및 서비스중지와 URL 차단
- VII. 원격제어 사용 내역 확인

## (1) 비밀번호 안심 설정

관리자가 사용자의 비밀번호 보안성 강화를 위한 세부 설정이 가능합니다.



### 보안단계 설정

단계별로 제공되는 비밀번호 생성 규칙을 설정하여 강력한 비밀번호 생성을 유지할 수 있습니다.

### 사용 기간 설정

관리자가 비밀번호 사용기간을 설정하여, 주기적인 비밀번호 변경으로 보안성을 강화합니다.

### 입력 5회 실패 시 계정 잠금

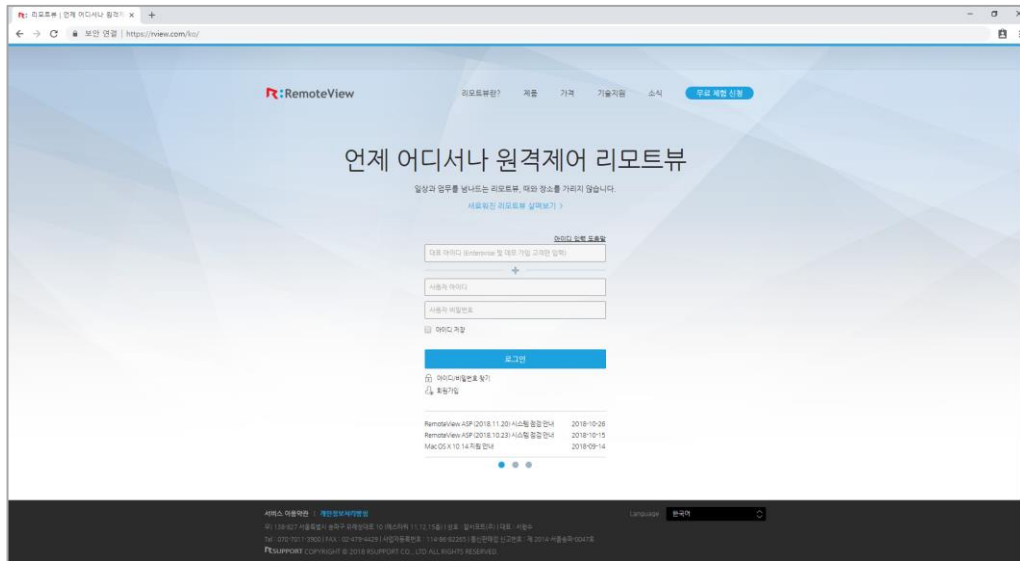
비밀번호 5회 입력 실패 시 계정이 자동으로 잠기며 해당 내역이 관리자에게 메일로 발송되어, 관리자가 손쉽게 조치할 수 있습니다.

“관리자가 기업 내 사용자의 계정을 더욱 안전하게 관리할 수 있습니다.”



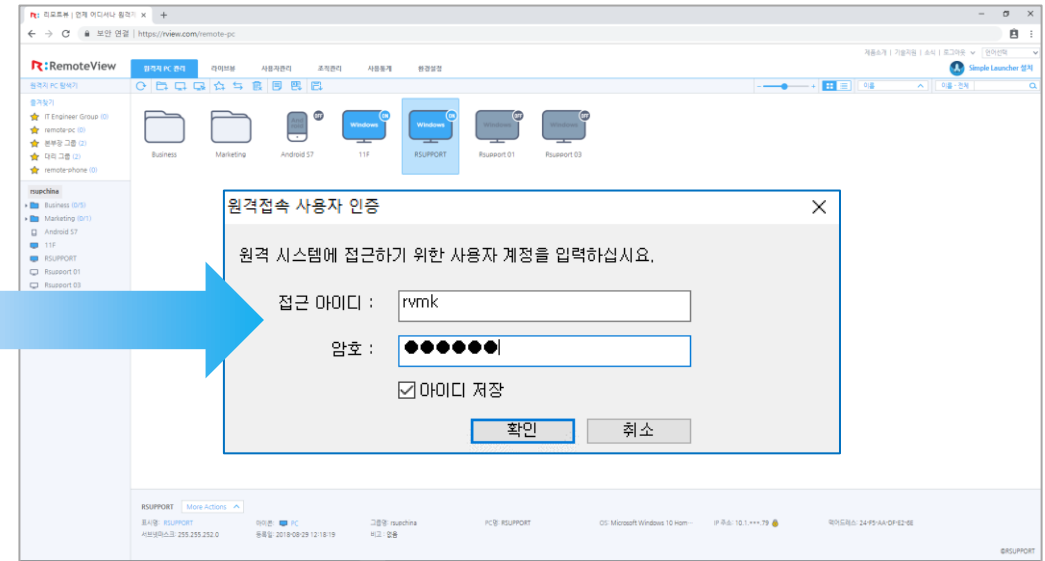
## (2) 개별적인 기기 접속 인증

사용자 로그인 후 별도의 기기 접속 인증으로 원격접속의 안전성을 높였습니다.



### 사용자 로그인

서비스 사용을 위해서  
사용자 계정으로 로그인합니다.



### 기기 접속 인증

원하는 기기에 원격접속하기 위해  
별도의 접속 인증이 필요합니다.

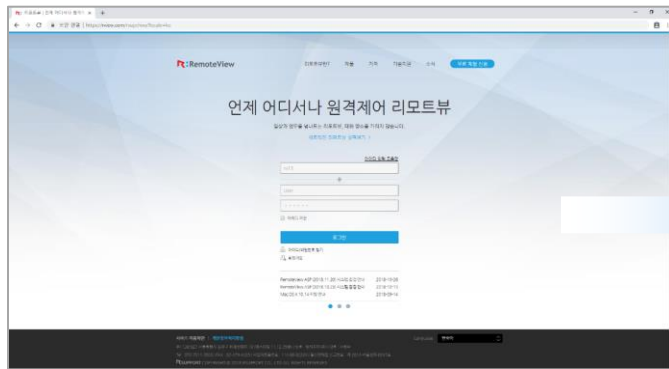
“원격접속하기 위해서는 사용자 계정과 기기 접속 계정을 모두 알아야 합니다.”



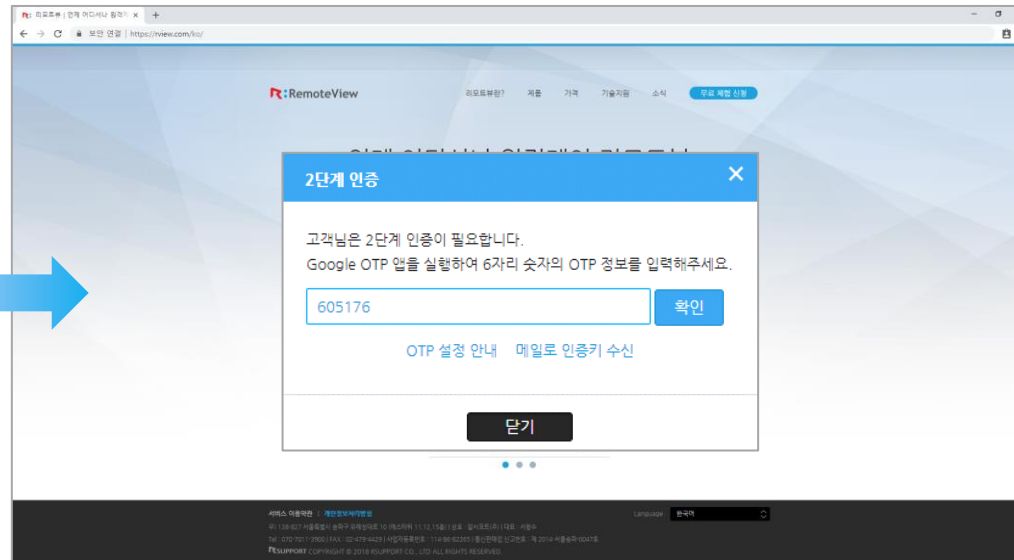
안전한 원격제어

### (3) OTP를 통한 2단계 인증

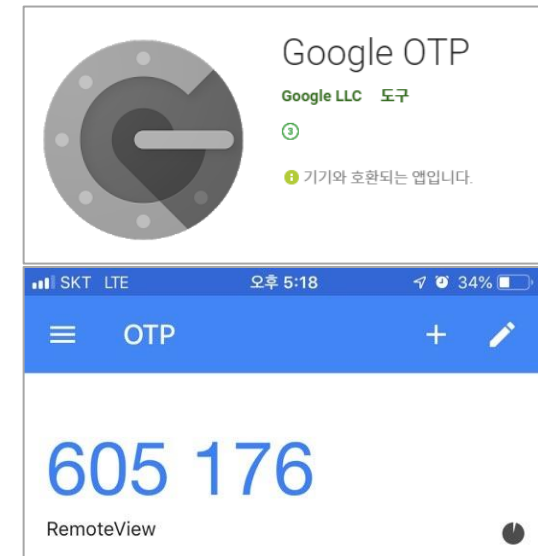
ID/PW 인증 후 OTP 인증을 받아야만 사용자 로그인 가능합니다.



ID/PW 인증 (1단계)



구글 OTP 인증 (2단계)



구글 OTP 앱

: 유추가 불가능한 시간 기반 일회성 비밀번호(OTP)로 2차 인증을 강화

“2단계 인증으로 로그인 단계를 강화하여 안전하게 원격업무를 할 수 있습니다.”

## (4) 정해진 환경에서의 원격접속 허용

원격접속이 가능한 장소, 기기, 시간을 지정할 수 있습니다.

### 접속 장소 지정



접속을 허용하는 장소의 IP를 등록하여  
접속 장소를 지정

### 접속 기기 지정



기기의 고유 MAC 주소를 등록하여  
접속 기기를 지정

### 접속 일시 지정



접속을 허용하는 시간과 요일을 등록하여  
접속 일시를 지정

“지정된 장소, 등록된 기기, 허용된 시간에만 접속할 수 있어 원격업무 환경을 통제할 수 있습니다.”

## (5) 원격제어 중인 PC의 보안성 확보

원격제어를 받고 있는 PC의 화면, 키보드, 마우스를 잠글 수 있습니다.



### PC 화면 잠금

PC의 화면을 잠그면 타인이 원격제어 중인 화면을 볼 수 없음

### 키보드 / 마우스 잠금

PC의 키보드와 마우스를 잠그면 타인의 임의 기기 조작을 방지할 수 있음

“원격제어를 받고 있는 PC의 화면 노출, 키보드 입력, 마우스 클릭을 막아 타인에 의한 정보유출과 PC조작을 막을 수 있습니다.”

## (6) 원격업무 시 프로세스 및 서비스 중지와 URL 차단

원격업무 시 실행해서는 안 되는 프로세스와 서비스, 접속해서는 안 되는 URL을 등록할 수 있습니다.

### 원격지 PC 웹 URL 차단



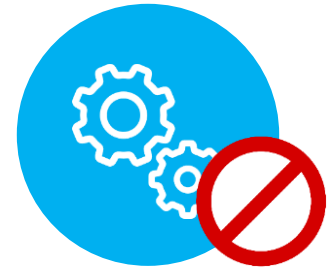
Groupware, admin site 등  
원격접속 시 특정 URL 접속을 제한

### 원격지 PC 프로세스 중지



Groupware, 재무관리 등 원격접속 시  
특정 EXE 프로그램 사용 중지 가능

### 원격지 PC 서비스 중지/재실행

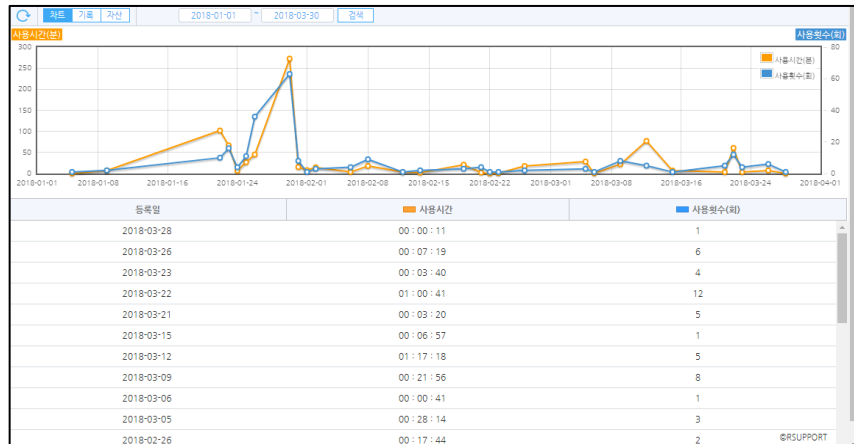


Printer, Fax 등 원격접속 시  
특정 서비스를 중지 가능

“보안이 요구되는 프로세스와 서비스 실행, URL 접속을 차단하여  
원격업무의 안전성을 한층 더 높였습니다.”

# (7) 원격제어 사용 내역 확인

관리자(어드민)가 원격제어 사용내역을 확인할 수 있습니다.



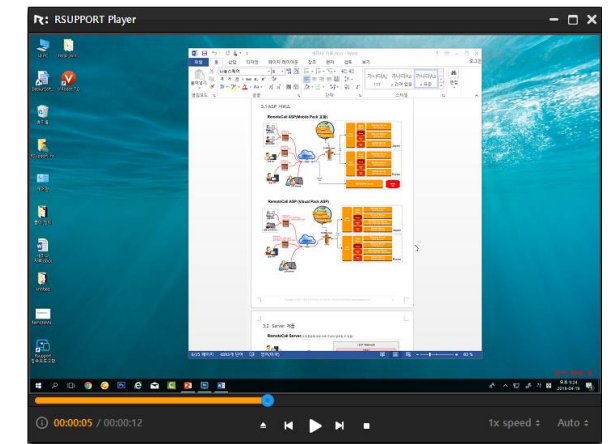
## 전체 사용 통계

원격제어 사용 시간, 횟수 등  
사용 추이 통계를 확인

CreateDate	Userid	Name	RequestDevice	Command	ClientAccessPrivateIp	ClientAccessPublicIp	AgentGroupName	AgentName	AgentOsName	AgentPrivateIp	AgentPublicIp
2018-03-26 11	admin	휴승민업넷	Windows	REMOTECONTROL			0000-20180221	8	Microsoft Windo		
2018-03-26 11	admin	휴승민업넷	Windows	REMOTECONTROL			0000-20180221	QITEAM1	Microsoft Windo		
2018-03-26 11	admin	휴승민업넷	Windows	REMOTECONTROL			0000-20180221	QITEAM1	Microsoft Windo		
2018-03-26 11	admin	휴승민업넷	Windows	REMOTECONTROL			0000-20180221	8	Microsoft Windo		
2018-03-23 14	admin	휴승민업넷	Windows	REMOTECONTROL			0000-20180221	7	Microsoft Windo		
2018-03-23 14	admin	휴승민업넷	Windows	REMOTECONTROL			0000-20180221	7	Microsoft Windo		
2018-03-23 14	admin	휴승민업넷	Windows	REMOTECONTROL			0000-20180221	7	Microsoft Windo		
2018-03-23 14	admin	휴승민업넷	Windows	REMOTECONTROL			0000-20180221	DHMAN-LAPTOP	Microsoft Windo		
2018-03-23 14	admin	휴승민업넷	Windows	RWAKEONLAN			0000-20180221	QITEAM1	Microsoft Windo		
2018-03-22 11	tmddalstest	tmddalstest	Windows	REMOTECONTROL			휴지통	8.1	Microsoft Windo		
2018-03-22 11	admin	휴승민업넷	Windows	REMOTECONTROL			otest	1234	Android7.1.1		
2018-03-22 11	tmddalstest	tmddalstest	Windows	REMOTECONTROL			otest	1234	Microsoft Windo		
2018-03-22 11	tmddalstest	tmddalstest	Windows	REMOTECONTROL			0000-20180221	QITEAM1	Microsoft Windo		
2018-03-22 11	tmddalstest	tmddalstest	Windows	REMOTECONTROL			휴지통	8.1	Microsoft Windo		
2018-03-22 11	tmddalstest	tmddalstest	Windows	REMOTECONTROL			0000-20180221	QITEAM1	Microsoft Windo		
2018-03-22 11	tmddalstest	tmddalstest	Windows	RWAKEONLAN			0000-20180221	QITEAM1	Microsoft Windo		
2018-03-22 11	tmddalstest	tmddalstest	Windows	REMOTECONTROL			otest	1234	Android7.1.1		
2018-03-22 11	admin	휴승민업넷	Windows	REMOTECONTROL			otest	1234	Android7.1.1		
2018-03-22 11	admin	휴승민업넷	Windows	REMOTECONTROL			otest	1234	Android7.1.1		
2018-03-22 11	admin	휴승민업넷	Windows	REMOTECONTROL			otest	1234	Android7.1.1		
2018-03-22 11	admin	휴승민업넷	Windows	REMOTECONTROL			otest	1234	Android7.1.1		
2018-03-22 11	admin	휴승민업넷	Windows	REMOTECONTROL			otest	1234	Android7.1.1		

## 상세 사용 내역

사용일시, 접속지 정보, 접속 기기 등  
사용자의 상세 사용 내역을 확인



## 원격제어 영상

제어 중인 원격지 PC의 화면을  
모두 녹화하여 확인

\* 자동 녹화는 구축형(Server) 상품에서 제공

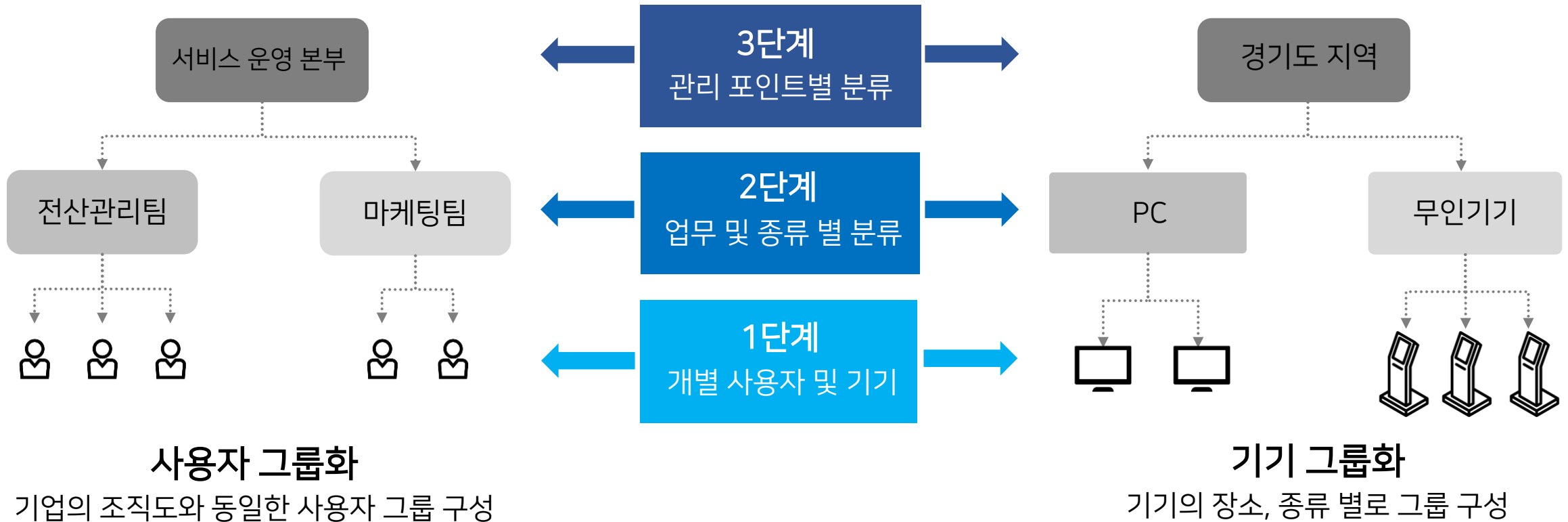
“기업에서 원격제어 사용 내역을 확인하여 리포트로 활용할 수 있습니다.”

## 5. 효율적인 사용자 / 기기 관리

- I. 다소의 사용자와 다양한 기기의 그룹화
- II. 매니저(중간관리자)를 활용한 그룹관리
- III. 라이브뷰(실시간 모니터링)
- IV. IT 자산 내역 관리

# (1) 다수의 사용자와 다양한 기기의 그룹화

사용자와 기기를 역할과 목적에 맞게 3단 그룹화하여 관리할 수 있습니다.

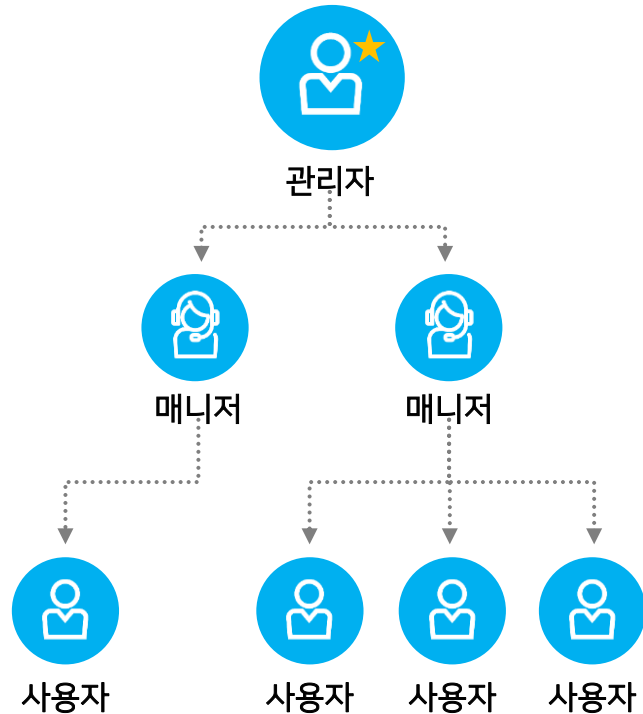


“체계적으로 분류된 사용자와 기기그룹은 적은 리소스로 효율적인 관리를 실현할 수 있습니다.”



## (2) 그룹관리를 위한 매니저 운영

관리자는 사용자에게 매니저 권한을 부여하여 관리 권한을 일부 공유하여 관리할 수 있습니다.



### 매니저란?

매니저란 중간 관리자로서, 하위 그룹의 사용자 또는 등록 기기를 관리할 수 있는 권한을 지정 받은 사용자를 뜻함.

매니저는 할당된 그룹의 사용자 권한과 기기의 권한을 개별 지정 관리 가능.

구 분	관리자	매니저	사용자
보안설정	●		
서버관리	●		
그룹관리	●	●	
사용자관리	●	●	
개인설정	●	●	●
원격제어	●	●	●

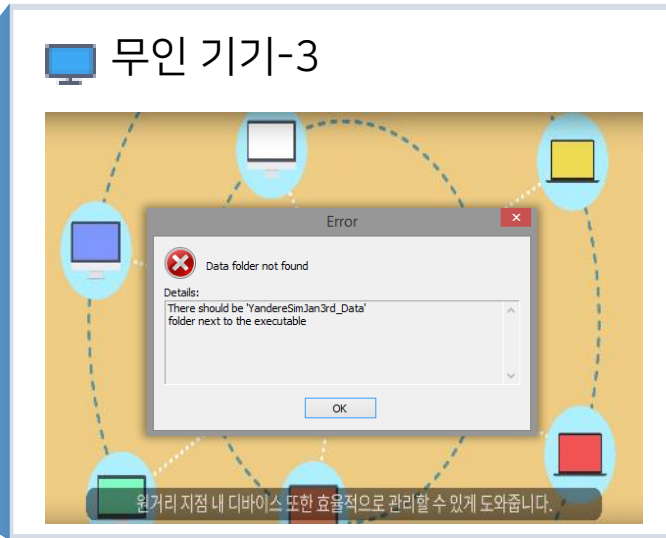
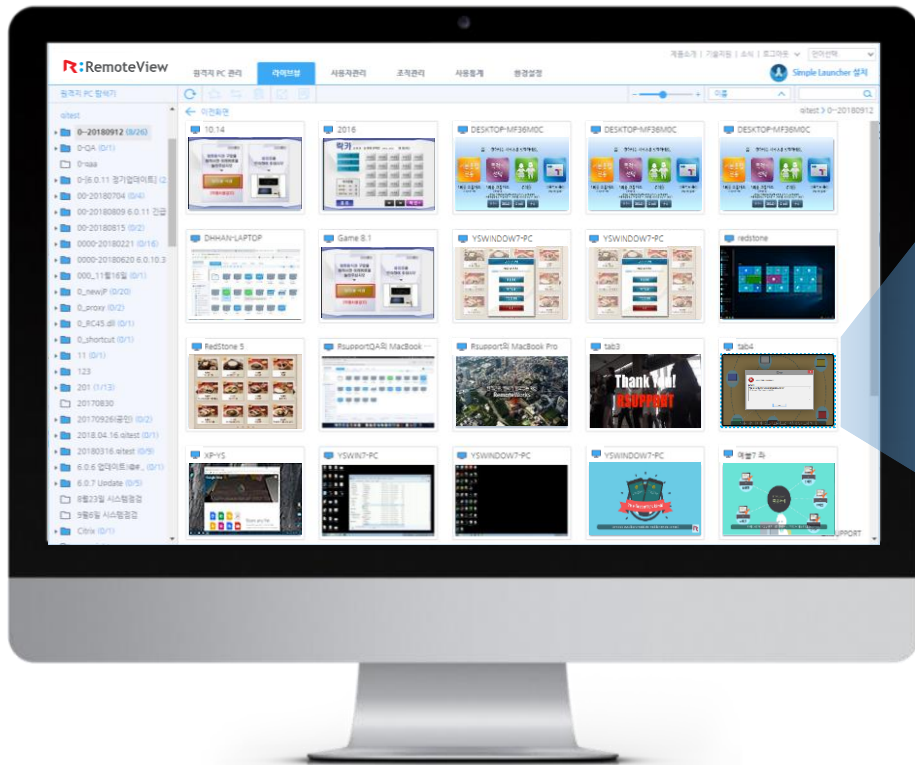
\*상세 기능은 매뉴얼 참조

“매니저의 운영으로 다수의 사용자와 기기의 디테일한 관리를 할 수 있습니다.”

### (3) 라이브뷰(실시간 모니터링)

등록된 원격지 PC나 무인기기의 화면을 실시간으로 확인하고 제어할 수 있습니다.

#### 라이브뷰



원격 모니터링 중 이상 화면 발생 시  
즉시 인지 및 대처 가능  
(5초 단위 화면 갱신)

“라이브뷰를 통한 실시간 모니터링으로 신속한 오류조치가 가능합니다.”

## (4) IT 자산 내역 관리

기업 내 모든 PC의 HW/SW 정보에 대한 항목별 통계를 조회 가능합니다.

\* 구축형(Server) 상품 전용

The screenshot displays the '사용통계' (Usage Statistics) section of the IT Asset Management system. The '자산' (Assets) tab is selected, and the '하드웨어' (Hardware) sub-tab is active. A grid of hardware categories is shown, with 'CPU' highlighted. Below this, a table lists the CPU details for five different PCs (PC A to PC E).

이름	데이터
Intel(R) Core(TM) i5-3470 CPU @ 3.20GHz	1
Intel(R) Core(TM) i5-5200U CPU @ 2.20GHz	1
Intel(R) Pentium(R) CPU G3240 @ 3.10GHz	1
Intel(R) Pentium(R) CPU G860 @ 3.00GHz	1
Intel(R) Xeon(R) CPU E5-2620 v2 @ 2.10GHz	1

“각 기기의 정보를 일일이 확인하지 않고도 통계를 통해 확인할 수 있습니다.”

## 6. 편리한 제어기능

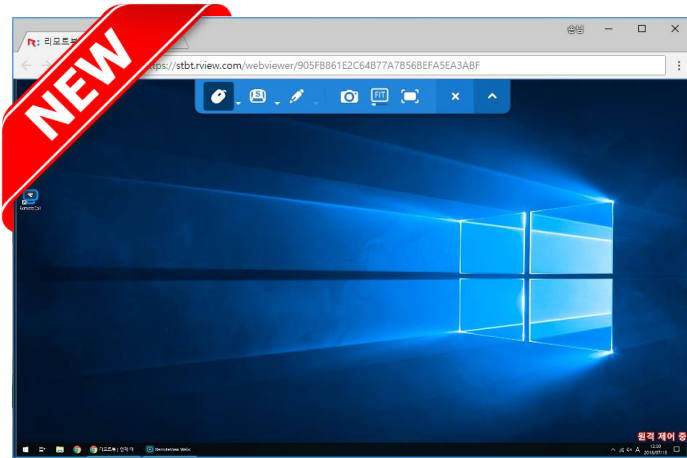
- I. 선택 가능한 원격제어 방식
- II. 원격제어 환경 설정
- III. 다중 모니터 호환
- IV. 간편 웹 제어 도구
- V. 모바일 킷메뉴
- VI. 모바일에서 편리한 UX
- VII. 다양한 Device와 OS환경

편리한 제어기능

# (1) 선택 가능한 원격제어 방식

원격근무의 목적에 따라 원격제어 방식을 선택할 수 있습니다.

간단하고 빠른 업무처리 시



리모트뷰 웹뷰어



설치불필요



빠른 접속

30 fps

부드러운 화면

다양하고 디테일한 업무처리 시



리모트뷰 기본 뷰어



세부 제어 설정



부가 관리 기능



다양한 기기/OS 지원

“어떠한 업무 환경에도 최적화된 원격제어를 사용할 수 있습니다.”

편리한 제어기능

## #별첨 : 빠르고 간편한 웹브라우저 원격제어 '웹뷰어'

웹브라우저로 빠르고 간편하게 원격접속할 수 있는 웹뷰어 제어 방식을 추가 제공하고 있습니다.



### 리모트뷰 웹뷰어란?

웹브라우저(Chrome, Safari 등)에서 별도의 프로그램 설치 없이 바로 접속하여 원격제어를 이용할 수 있는 제어 방식입니다.

\*상세스펙은 홈페이지 참고

### 웹뷰어, 무엇이 더 좋을까요?



설치가 필요 없는 원격제어

뷰어(제어측) 소프트웨어를 설치하지 않아도 되기 때문에 어떤 PC에서든 즉시 원격제어가 가능합니다.



원격접속 속도 5배 향상

원격제어 시간에 드는 시간은 단 3초!  
이제, 기다림 없이 바로 제어하세요.

30 fps

부드러운 화면 전환

High frame rate 기술로 눈 앞에서 PC를 직접 제어하는 것처럼 웹뷰어에서 부드럽게 움직입니다.

“웹뷰어로 어느 PC에서라도 간편하고 빠르게 원격제어를 할 수 있습니다.”

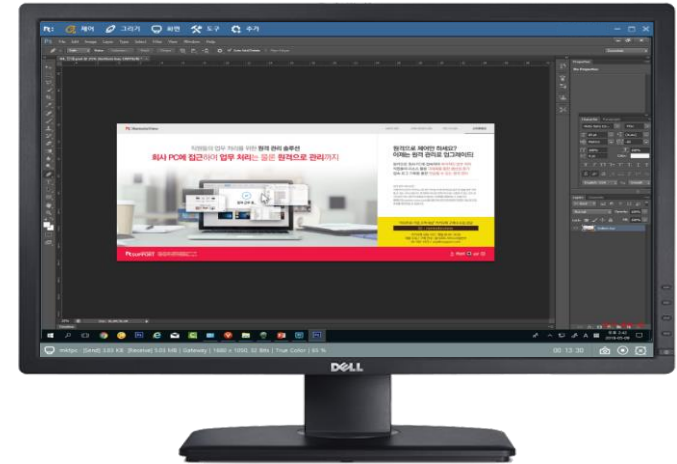
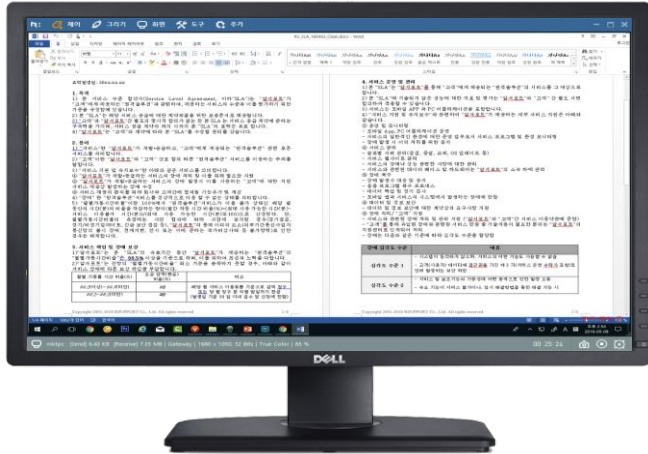
편리한 제어기능

## (2) 원격제어 설정

원격제어의 사용 목적에 따라 제어 설정을 할 수 있습니다.

빠른 제어 속도가 필요한 문서 작업

그래픽 선명도가 중요한 디자인 업무



고속 제어 모드

네트워크 설정

그래픽 제어 모드

화면 색상 설정

변화되는 화면 정보를  
빠르게 읽는 속도 중심 설정

사용자 네트워크 맞춤  
최적화 속도 설정

고화질 프로그램(CAD, 게임, 영상)  
에 맞는 그래픽 최적화 설정

원격지 PC의 그래픽 그대로  
TRUE color 설정

“최적화된 원격제어 설정으로 다양한 업무 환경에서 효율적인 원격제어를 할 수 있습니다.”

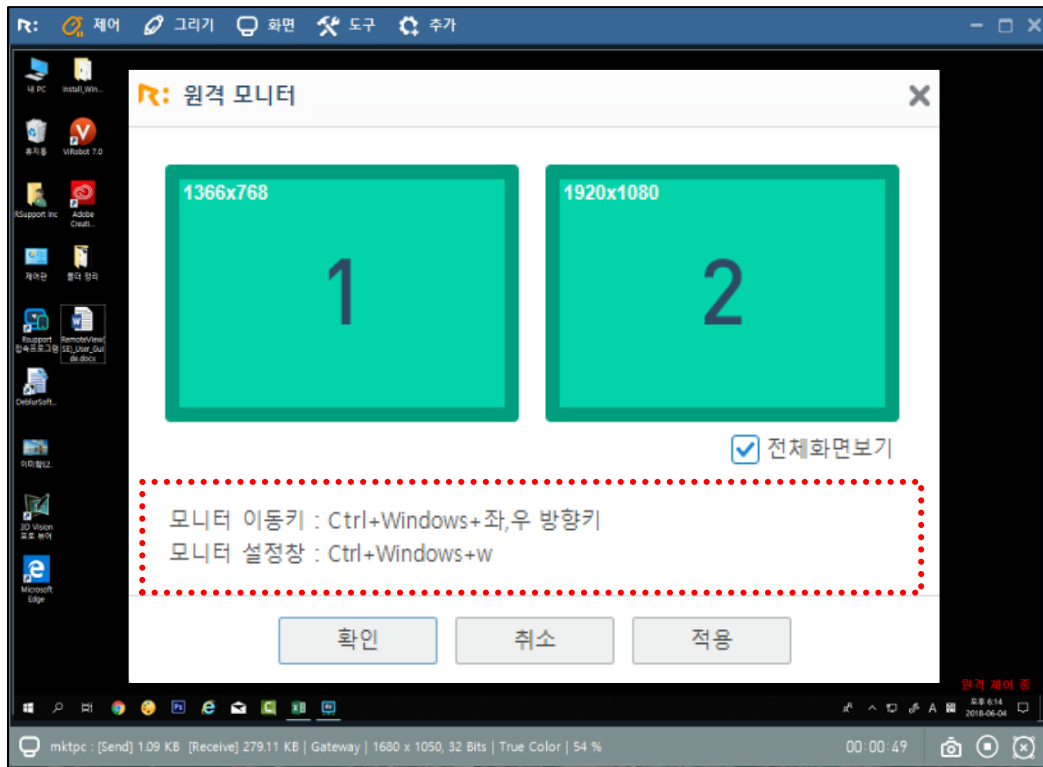


편리한 제어기능

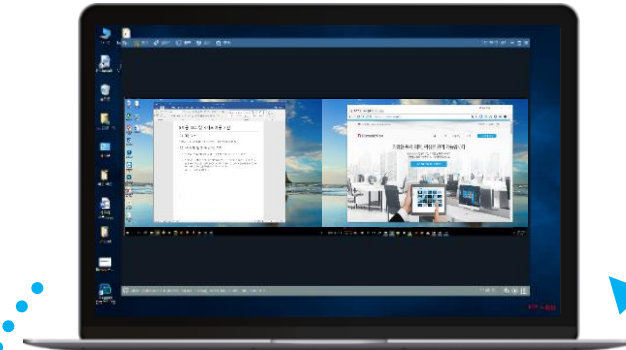
### (3) 다중 모니터 호환

원격지PC의 모든 화면 혹은 특정 화면을 간편하게 전환하여 볼 수 있습니다.

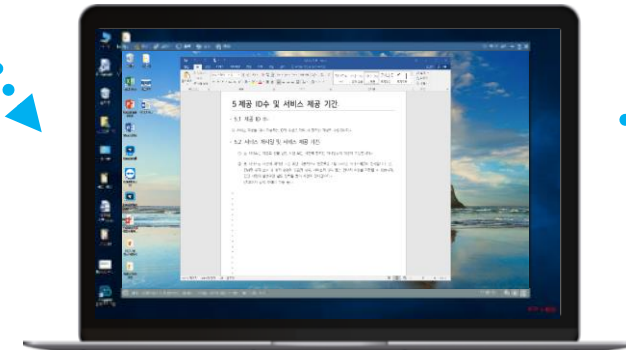
원하는 화면 선택하여 메인화면으로 변경



단축키로  
손쉽게 화면  
전환



모든 화면 보기



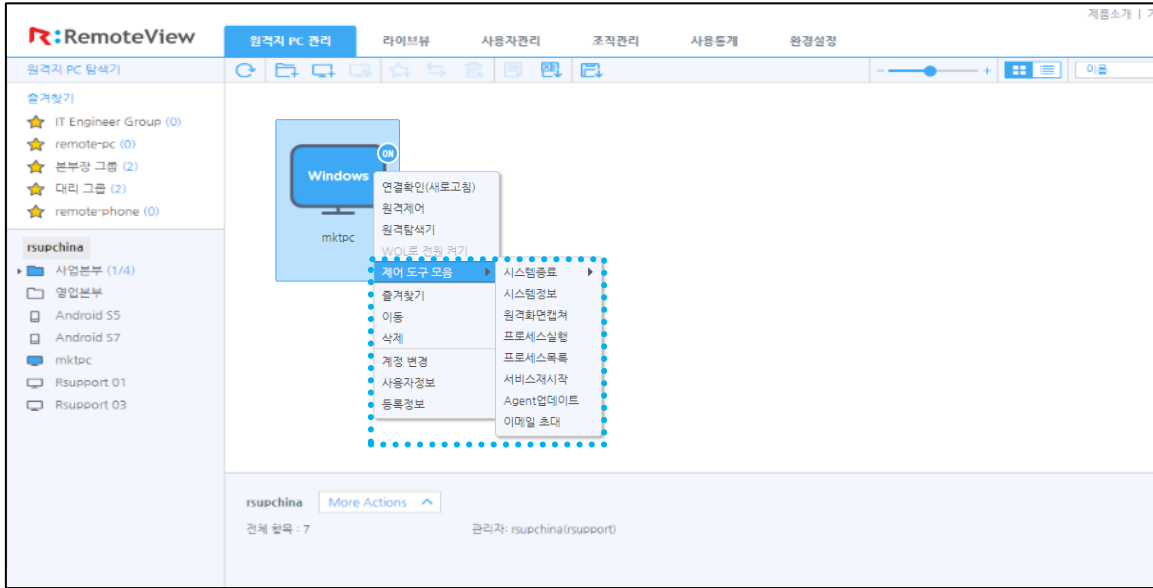
특정 화면 보기

“다중 모니터를 사용하는 원격지 PC에서도 용도에 맞는 원격제어를 사용할 수 있습니다.”

편리한 제어기능

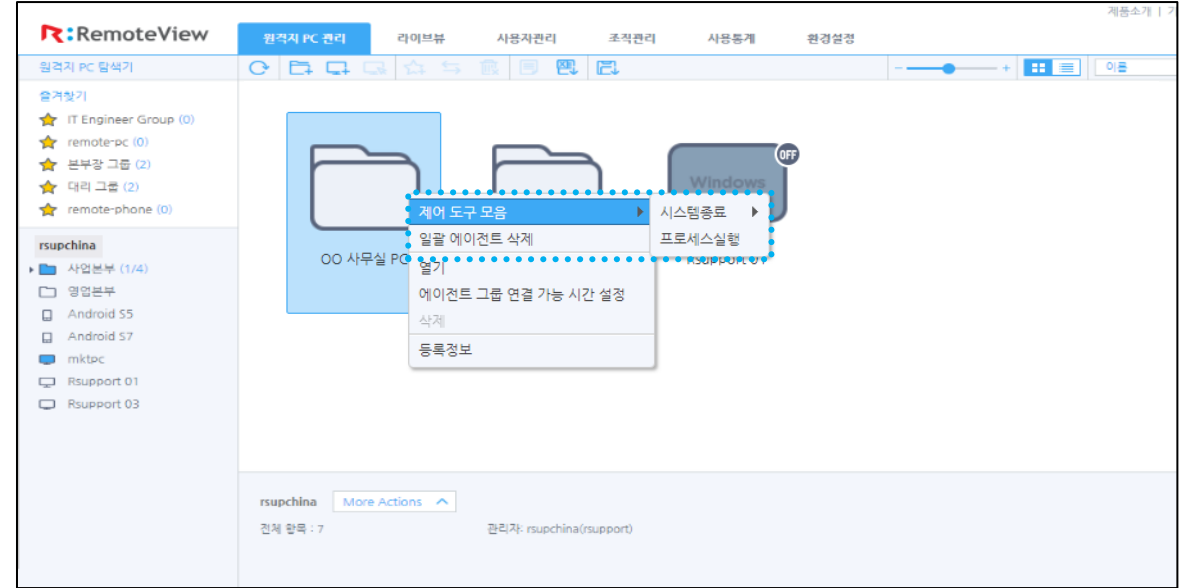
## (4) 간편 웹 제어 도구

원격지 기기의 제어를 위한 주요 기능을 웹에서도 간편 실행할 수 있습니다.



[1:1 기기 제어]

시스템 종료 / 재시작 / 로그오프	시스템 정보
프로세스 실행	원격화면캡처
Agent 업데이트	이메일 초대



[1:N 기기 일괄 제어]

시스템 종료 / 재시작 / 로그오프
프로세스 실행
일괄 에이전트 삭제

“간단한 조작을 통해 다수 혹은 개별의 기기를 빠르게 제어할 수 있습니다.”

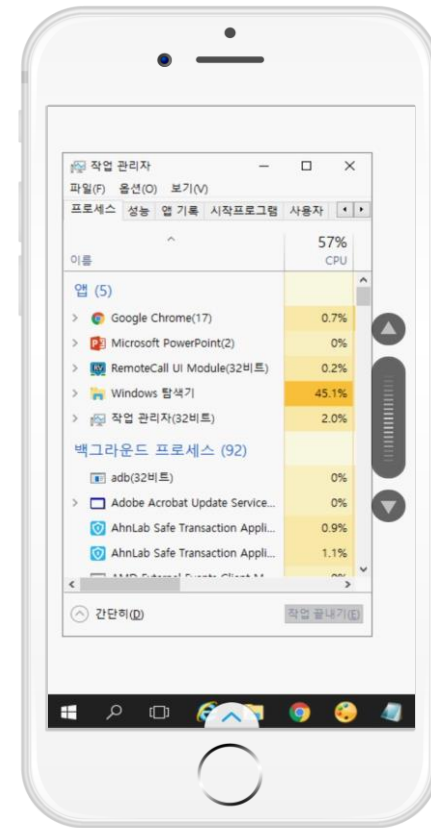
편리한 제어기능

## (5) 모바일 킷메뉴

모바일로 PC를 원격제어 시 자주 쓰는 PC 프로그램을 킷메뉴로 간편하게 실행할 수 있습니다.



자주 쓰는 프로그램을  
원 클릭으로 실행 가능



“모바일 화면 내에서 원하는 작업을 빠르게 할 수 있도록 편의성을 최대화하였습니다.”

편리한 제어기능

## (6) 모바일에서 편리한 UX

모바일 제어 시 편리하게 사용할 수 있는 조작/입력 도구를 제공합니다.



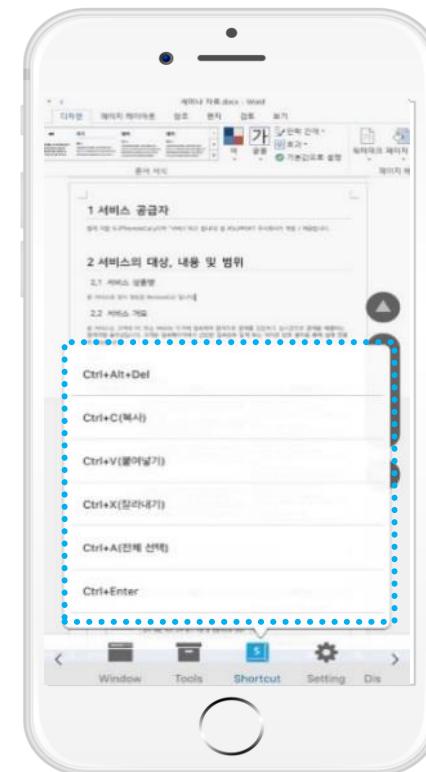
다양하고 편리한  
터치 제스처



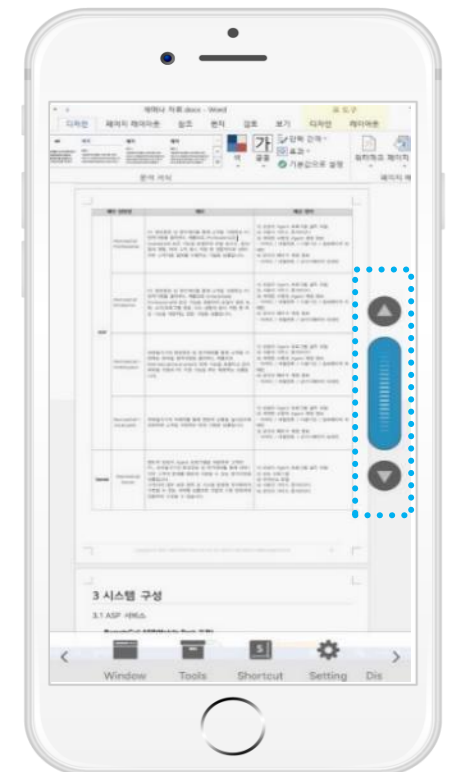
세밀한 조작이 가능한  
가상 마우스



Window 특수키 지원  
가상 키보드



문서 편집을 더 쉽게  
키보드 단축키







긴 문서도 보기 편한  
가상 스크롤

“모바일에서 PC를 직접 사용하는 것처럼 원활하게 업무를 할 수 있습니다.”

## (7) 다양한 Device와 OS환경

기업 비즈니스에 사용되는 수 많은 디바이스와 OS에서 원격제어를 할 수 있습니다.



	PC	노트북	스마트폰	태블릿	ATM	kiosk	Digital Signage
 Windows (Viewer/Agent)	Viewer Agent	Viewer Agent			Agent	Agent	Agent
 Mac OS (Viewer/Agent)	Viewer Agent	Viewer Agent					
 Andorid (Viewer/Agent)			Viewer Agent	Viewer Agent	Agent	Agent	Agent
 iOS (Viewer)			Viewer	Viewer			

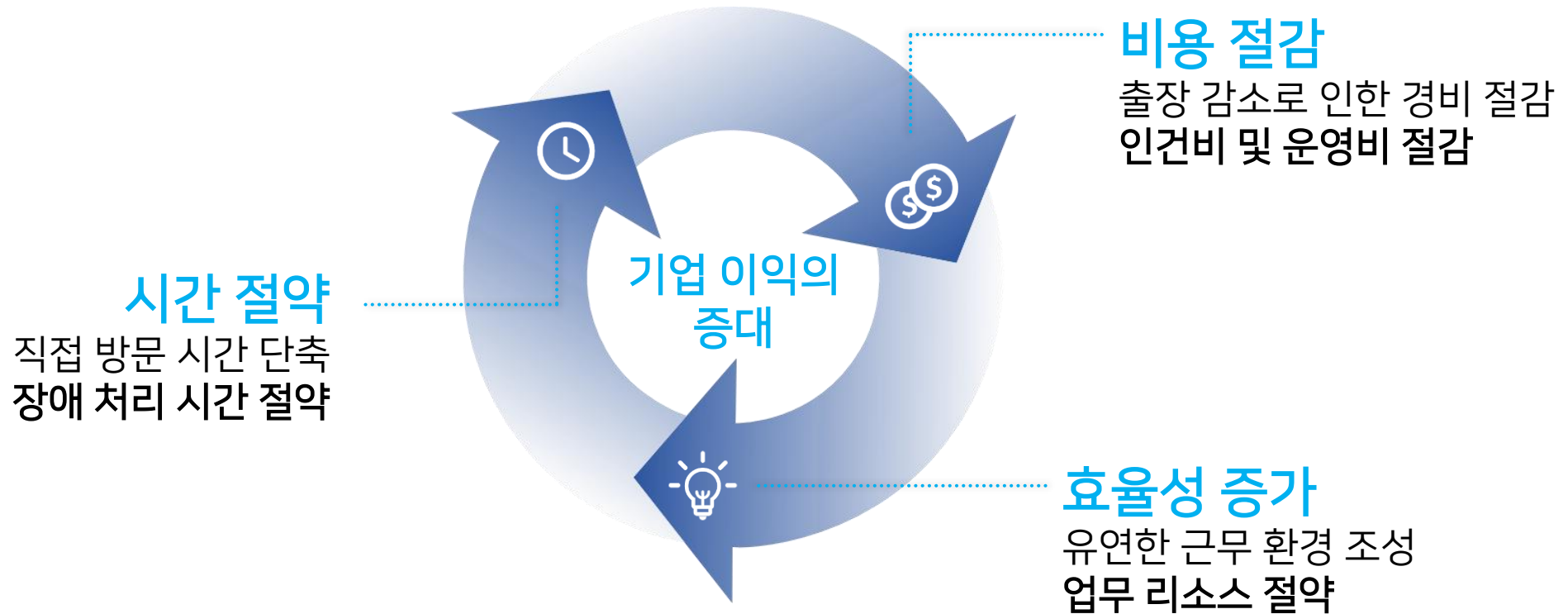
## 7. 리모트뷰 도입 안내

- I. 도입효과
- II. 업종 별 도입사례
- III. 구축형 개요 및 특징
- IV. 구축형(Server) 특징점
- V. 타사 제품 비교

## (1) 도입 효과

기업의 생산성 향상, 리모트뷰 도입으로 경험하실 수 있습니다.

리모트뷰는 **최소의 투자로 최대의 효과를** 제공합니다.





## (2) IT 업계 도입사례

대한민국 최초의 복사기 『S기업』의 팩시밀리 생산 역사 리모트뷰가 함께 하고 있습니다.



복합기 원격 제어로 사용량 모니터링

### 도입 배경

몇 장의 문서 출력을 위해 월 또는 연 단위 복합기를 대여하는 불합리성을 개선하고 실제로 고객이 복합기를 이용하는 양 만큼만 과금할 수 있는 솔루션 구축을 위해, 사용량을 파악할 수 있는 원격 관리 시스템 도입이 필요 했다.

### 활용 방법

디지털 복합기 솔루션 서버에 원격제어 리모트뷰를 설치, 원격으로 사용량을 파악하고 요금을 부과하는 종량제 가격 정책을 수립하였다.

복합기의 사용량이 적은 기업들을 위해 사용한 만큼만 과금을 부과하는 서비스를 제공하고 싶었습니다. 리모트뷰 도입을 통해 복합기를 렌탈한 고객에게 원격으로 복합기 사용을 파악하여 고객이 사용한 만큼만 과금을 부과하는 형태로 가격 정책을 바꾼 후 고객들에게 큰 호응을 얻고 있습니다.

S기업 복합기 사업부



## (2) 제조 업계 도입사례

국내 종합 기계 산업분야 『H기업』의 하이테크 산업 리모트뷰가 함께 하고 있습니다.



### 도입 배경

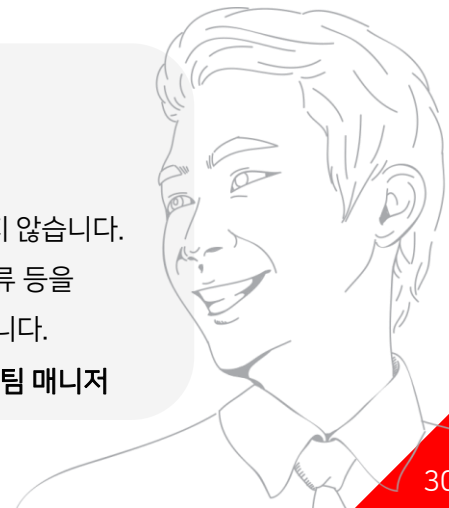
고객의 미숙한 기기 작동 또는 오류에 따른 A/S의 경우, 엔지니어를 현장에 직접 파견하여 확인 후 대처하는데 많은 시간과 비용이 지출되었다.  
생산성 증대와 효율적인 기술 지원 환경을 구축하기 위한변화가 필요했다.

### 활용 방법

기기의 컴퓨터 프로그램에 원격제어 솔루션 리모트뷰를 선택재 후 납품하여 현장에 직접 방문하지 않고도 본사에서 원격으로 문제를 확인하고 즉각적으로 해결 할 수 있었다.

컴퓨터 프로그램이 설치 된 고가의 CNC 산업 기계의 경우 엔지니어들이 매뉴얼을 충분히 숙지한 후 업무를 수행하여야하나 급박하게 돌아가는 현장에서 현장 인력들에게 직무 능력을 요구하는 것은 사실상 현실에 맞지 않습니다. 리모트뷰를 산업 기기에 선택 탑재하여 현장의 미숙한 작동 또는 시스템 오류 등을 사무실에서 즉시 조치할 수 있어 인력 파견 빈도수가 72%나 감소하였습니다.

S기업 기술 지원팀 매니저



## (2) 무인기기 관리 업계 도입사례

e-Business 토탈 솔루션 『A기업』의 실시간 POS 시스템 리모트뷰가 함께하고 있습니다.



### 도입 배경

POS 시스템은 매장의 매출과 직결되어 있기 때문에 서비스의 실시간 문제 해결이 무엇보다 중요하다. 따라서 고객(매장)에 설치된 대량의 기기를 실시간으로 확인하고 문제를 해결할 수 있는 POS시스템을 구축하기로 하였다.

### 활용 방법

모든 POS기기에 원격제어 리모트뷰 솔루션을 설치하여 고객이 기술지원을 요청 시 즉각적으로 문제를 확인하고 해결하고 있다

POS기에 문제가 발생하면 100% 먼저 원격 접속을 시작합니다.  
고객의 상황을 정확히 보고 실시간으로 지원하지 않으면,  
고객사의 매출에 영향을 줄 수 있기 때문입니다.  
POS 시스템에서의 원격제어 솔루션은 고객 서비스의 필수 요소입니다.

A 기업 고객지원팀장



## (2) 금융 업계 도입사례

글로벌 투자 전문기업 『M자산운용』의 핵심 분석 자료 공유 리모트뷰가 함께하고 있습니다.



### 도입 배경

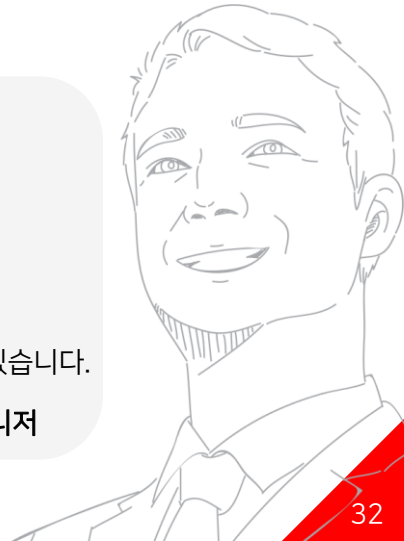
자산 분석을 위해서 사용하는 특수 단말기(블룸버그 터미널)는 1대당 1천만원 이상의 초고가이기 때문에 모든 펀드매니저에게 공급해줄 수 없는 실정이다. 여러명의 펀드매니저가 특수 단말기를 공유하여 사용할 수 있는 환경이 필요했다.

### 활용 방법

특수 단말기에 리모트뷰를 설치하고 각 펀드매니저가 자신의 PC를 통해 기기를 공유할 뿐만 아니라, 제어 중인 화면을 팀원과 공유하여 팀플레이를 할 수 있었다.

고객의 자산 운용에 가장 큰 핵심은 자산 분석입니다. 금융권에서 사용하는 자산 분석용 특수 단말기 블룸버그 터미널은 기계 1대에 1천만원을 초과하여 모든 펀드 매니저가 공급 받기 어려웠는데 리모트뷰를 통해 모든 펀드 매니저가 자신의 PC에서 1대의 블룸버그 터미널에 원격접속하여 자산 분석 정보를 공유 받을 수 있어 고객의 자산 운용에 효과적으로 활용하고 있습니다.

M자산 운용 투자 매니저



## (2) 공공기관 도입사례

국민의 안전 파트너 『H공단』의 시스템 리모트뷰가 함께하고 있습니다.



### 도입 배경

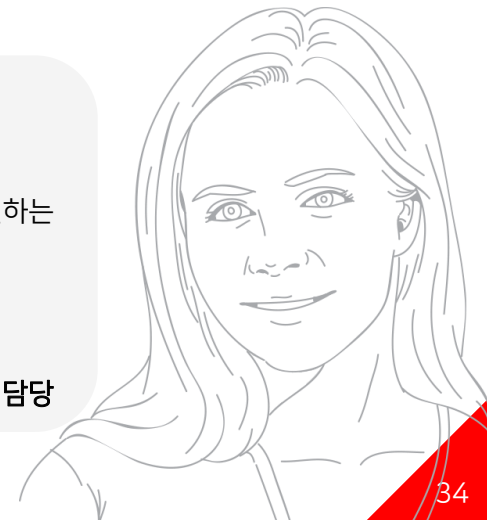
무인 시스템으로 운영되는 공영주차장에는 직원이 상주하지 않기 때문에 지역 주민들이 무인 기기 작동 미숙으로 인한 불편함이 자주 발생하였다. 시민들의 불편함을 해소하기 위해ㄱ 기기 상황을 모니터링하고 요금 정산을 쉽게 도울 수 있는 솔루션 도입이 시급했다.

### 활용 방법

공영 주차장에 설치되어 있는 무인 기기(키오스크)에 리모트뷰를 설치하여 리모트뷰 라이브뷰 기능으로 기기를 모니터링하고 지역구에 설치되어 있는 무인 기기를 일괄 관리 할 수 있게 되었다.

무인 시스템 공영주차장에서 미숙한 기기 작동 또는 기기 오류로 인해 낭패를 보는 이용자들이 많았는데, 리모트뷰 도입 후 현장에 인력을 파견하는 대신 사무실 PC에서 원격제어를 통해 시간 지체 없이 한 번에 도움을 드릴 수 있어서 이용하시는 분들이 크게 만족하고 계십니다.

H공단 무인 주차장 관리 담당



## (2) 유통 업계 도입사례

대표 생활용품 판매점 『D기업』의 물류 시스템 리모트뷰가 함께하고 있습니다.



### 도입 배경

최첨단 자동화 허브 물류센터와 전국 매장에서 주문한 상품을 매일 공급하는 핵심 물류 센터 2개로 운영되는 D기업은 체계적이고 철저한 창고 관리가 필요해진 만큼 관리 현황 파악, 물류 센터의 입출고 현황을 모니터링 할 수 있는 원격제어 솔루션 도입이 필요했다.

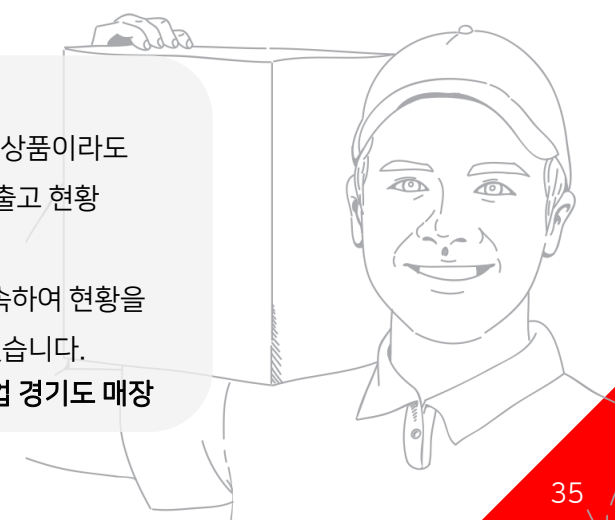
### 활용 방법

전국의 매장 및 허브 물류센터와 인프라 센터 데이터 서버에 원격 연결 및 실시간 모니터링을 통해 각 매장에서 물류센터 입출고 현황 및 재고 현황 파악을 하고 있다.

매일 물류 센터로부터 주문한 물건을 배송 받는 매장은 1개의 상품이라도 제대로 배송 받지 못하면 일 매출에 큰 영향을 주기 때문에 입출고 현황 파악이 무엇보다도 중요합니다.

리모트뷰 도입 후 매장 PC에서 센터의 데이터 서버에 원격접속하여 현황을 실시간으로 확인 가능하여 보다 효율적인 매장 관리를 하고 있습니다.

D기업 경기도 매장





### (3) 구축형(Server) 개요 및 특징

● 기업 내 구축: 개요 및 상품

기업의 내부 보안 정책 및 시스템 환경에 최적화하여 구축할 수 있는 방식으로 기업의 기존 인프라와 연동하여 구성할 수 있습니다.



**어플라이언스 도입 tip**  
 1. 일체형 장비를 서버실에 꽂기만 하면 설치 끝!  
 2. 간편한 설치 + 내부망에서 사용' 2가지 모두를 만족시키는 실속형 구축 솔루션



구분	리모트뷰 Server	리모트뷰 Appliance
도입 방식	· 자사 서버에 리모트뷰 솔루션 설치 · 구축기업 환경에 최적화 가능	· 리모트뷰를 표준화된 HW에 탑재한 일체형 솔루션 · 서버보다 적은 비용으로 독자 시스템 구축 가능
라이선스		영구 라이선스
하드웨어	고객사 별도 구매	소프트웨어/하드웨어 일체형 구매 (운영체제와 데이터베이스관리 시스템 포함)
커스터마이징	· 가능(옵션) · 보안 강화 RemoteViewSE 솔루션 추가 가능	불가
시스템 설치		개별 방문 설치
유지보수		구매 후 1년 무상, 이후 별도 계약
네트워크		고객이 지정한 네트워크에 설치



## (4) 구축형(Server) 특징점

### 기업 내 구축: 장점



#### 사내 인프라 내에서 **일관된 관리 가능**

사내의 보안 정책 및 환경을 그대로 유지한 상태에서 도입할 수 있습니다.



#### 기업 내에 가시적인 물리적 환경 구축으로 **안심하고 운영**

물리적 장비를 사내에 두어 이에 대한 통제권을 확보하고 직접 모니터링할 수 있습니다.



#### 특수성이 있는 소프트웨어나 환경에도 **맞춤형 구축 가능**

사용 중인 일부 레거시 소프트웨어에 라이선스 제한이나 배타적인 의존성이 있는 상황이라도 이에 맞게 맞춤형 구축이 가능합니다.



#### **영구 라이선스 제공에 따른 비용 절감**

임대방식이 아닌 소유방식의 영구 라이선스를 제공하므로 도입 후 월 정기 요금이 추가되지 않아, 장기 사용 시 비용 절감 효과가 있습니다.



#### **보안에 특화된 RemoteViewSE 도입 가능**

관리자가 원격지에 접근하는 모든 사용자의 접속 이력 및 원격접속현황을 모니터링 하고 접속 시 제어 권한을 통제할 수 있는 보안이 강화형 솔루션을 추가 도입 할 수 있습니다.

## 리모트뷰 도입 안내

# (5) 타사 제품 비교

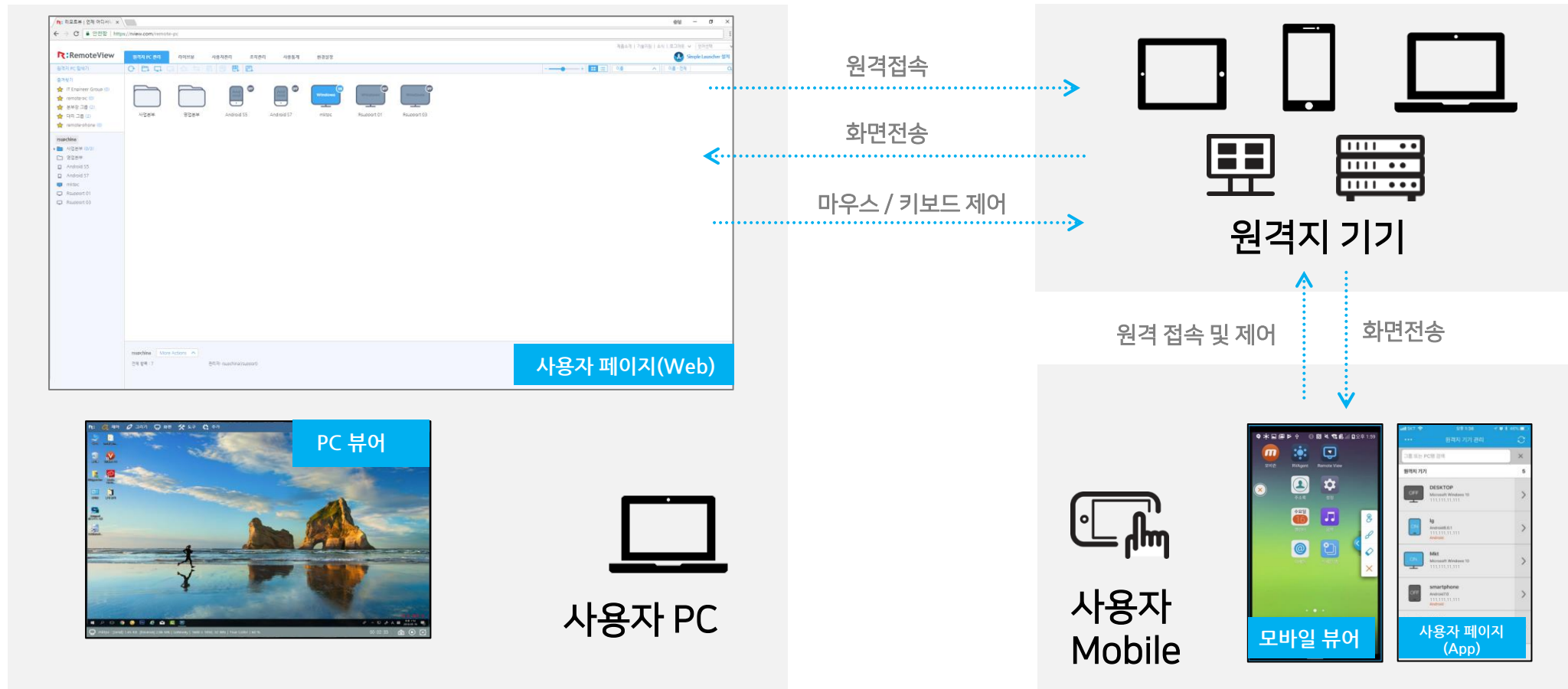
구분	항목	리모트뷰	L사	T사	S사	K사
보안	암호화	128bit SSL 256bit AES	△(128bit 암호화)	2048 RSA AES 256bit	-	△(128bit 암호화)
	HTTP Proxy	0	-	0	-	-
	Two-Factor 인증	0	0	0	-	0
	OTP 인증 방식 지원	0	-	0	-	-
	기기별 ID/PW 추가 인증	0	-	X	-	-
	원격지 PC의 IP/MAC Address 접근통제	0	-	X	-	-
	연결 가능 시간 설정	0	-	X	-	-
	제어 중 화면 잠금	0	-	0	0	-
	제어 종료 시 시스템 잠금	0	-	0	-	-
	제어 중 마우스/키보드 잠금	0	-	X	0	-
	비밀번호 오류 시 계정 잠금	0	-	X	-	-
	세션 만료 시간 설정	0	-	X	-	-
	기업 ID로 계정 그룹화	0	X	X	X	X
	사용자 / 기기 관리	0	△	0	△	0
	기기 그룹 일괄 제어(종료 / 재시작 / 오프라인) 및 일괄 프로세스 실행	0	-	-	-	-
제어 기능	사용자별 권한 설정	0	-	X	-	0
	다수 PC 화면 모니터링 (라이브뷰)	0	-	X	-	0
	그래픽제어모드 지원 : GDI Support	0	-	X	-	-
	화면 색상 설정	0	-	X	-	-
	원격 해상도 조절	0	-	0	-	-
부가 / 특수 기능	다중 모니터 지원	0	-	0	-	-
	오디오 공유	0	0	0	0	-
	가상 프린터 드라이브로 원격 프린터	0	0	0	0	-
	화면 캡처	0	-	0	-	0
	화면 녹화	0	-	0	-	0
	안전모드로 재접속	0	-	0	-	-
	시스템 정보 확인	0	-	0	-	-
	프로세스 정보 확인	0	-	X	-	-
네트워크	IPv6 지원	0	-	-	-	-
	NAT 환경 지원	0	-	-	-	-
	일시적인 네트워크 단절의 경우 원격접속유지	0	X	0	-	X
	글로벌 서버 구축	0	X	0	-	X
	서버 이중화 구현	0	X	0	-	X
	네트워크 최적화 설정	0	-	X	-	-
지원 환경	Windows to Windows	0	0	0	0	0
	Windows to Mac	0	0	0	0	0
	Windows to Android	0	X	0	X	X
	Windows to Linux	0	X	0	X	X
	Mac to Windows	0	0	0	0	X
	Mac to Mac	0	0	0	0	X
	iOS to Windows	0	0	0	0	0
	iOS to Mac	0	0	0	0	0
	iOS to Android	0	X	X	X	X
	Android to Windows	0	0	0	0	0
	Android to Mac	0	0	0	0	0
	Android to Android	0	X	X	X	X
	다양한 브라우저 지원(IE, Chrome, Firefox, Safari, Opera)	0	X	X	X	0

# Appendix

- I. How It Works
- II. 뷰어와 에이전트
- III. PC 원격제어
- IV. Mobile 원격제어
- V. OS별 지원 사양
- VI. 리모트뷰 시스템 구성도
- VII. 도입효과
- VIII. RemoteViewSE(Security Edition)

# 1. How It Works

리모트뷰는 웹 기반의 원격제어 솔루션으로 리모트뷰 사용자 페이지에 접속하여 에이전트 설치하여 원격지 기기를 등록한 후 인터넷이 연결된 사용자의 PC와 Mobile에서 기기를 접속 및 제어할 수 있습니다.



## 2. 뷰어와 에이전트

- I. PC 뷰어와 에이전트
- II. Mobile 뷰어와 에이전트

## 뷰어와 에이전트

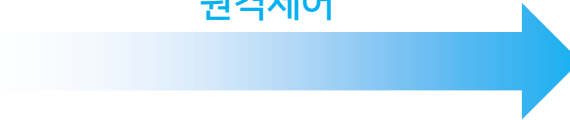
# (1) PC 뷰어와 에이전트

PC 용 뷰어와 에이전트를 설치하여 원격지 PC를 원격제어를 할 수 있습니다.

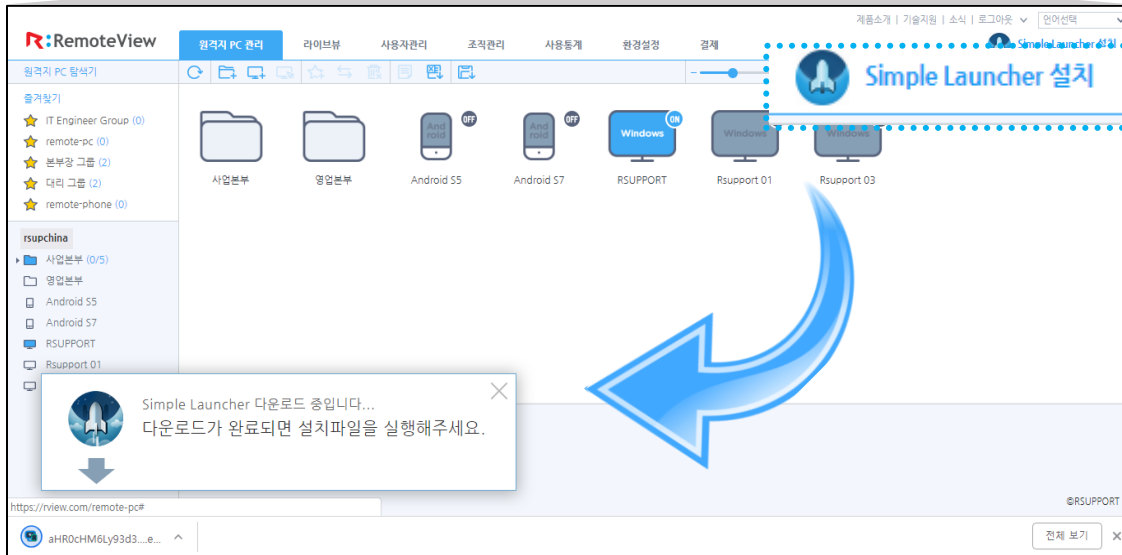


사용자 PC

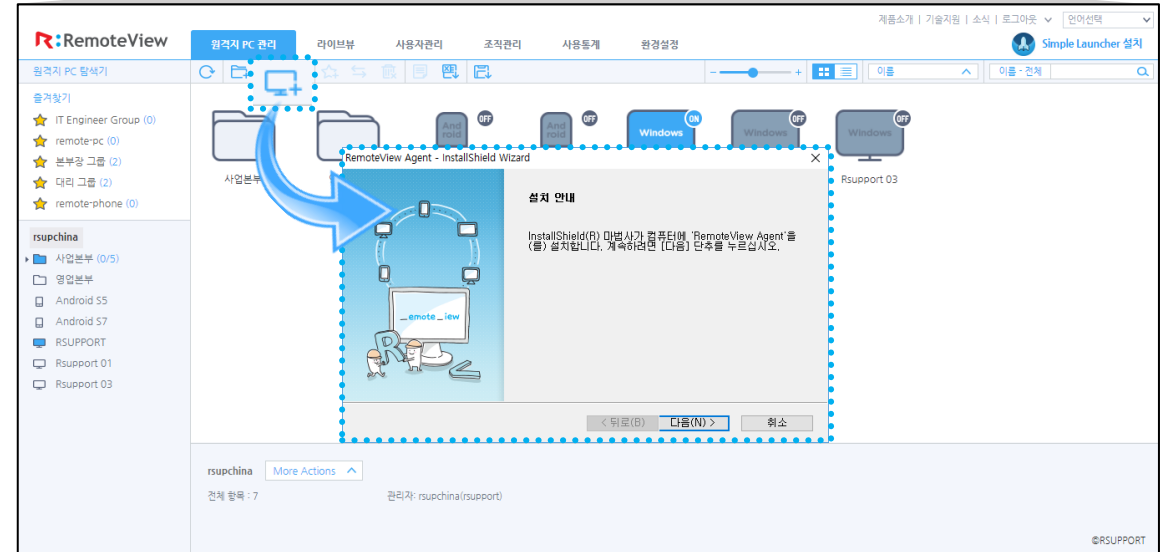
원격제어



원격지 PC



뷰어(Simple Launcher) 설치



에이전트(PC 추가) 설치

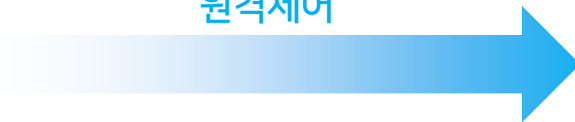
## (2) Mobile 뷰어와 에이전트

Mobile 용 뷰어와 에이전트를 설치하여 원격지 Mobile을 원격제어를 할 수 있습니다.




사용자 Mobile

원격제어




원격지 Mobile

GooglePlay Store




리모트뷰 - RemoteView 원격 제어 서비스  
RSUPPORT Co., Ltd. 도구 \*\*\*\*\* 730 호

App Store



RemoteView. (R) RSupport \*\*\*\*\* 4.5, 50만 명 이상

앱 다운로드



RemoteView

Enterprise 고객만 등록

remoteview

USER

\*\*\*\*\*

✓ 사물이 필요 없음

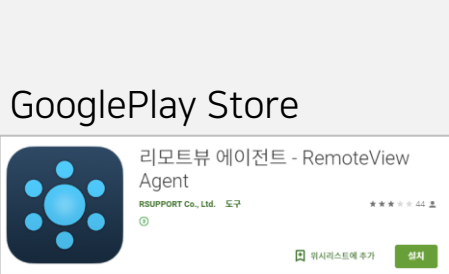
로그인

회원 가입

인앱 화면

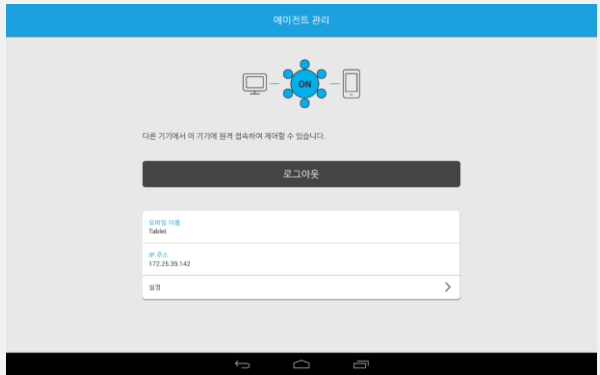
뷰어 앱(리모트뷰) 설치

GooglePlay Store



리모트뷰 에이전트 - RemoteView Agent  
RSUPPORT Co., Ltd. 도구 \*\*\*\*\* 44 호

앱 다운로드



에이전트 관리

다론 기기에서 이 기기에 원격 접속하여 제어할 수 있습니다.

로그아웃

현재할 기기  
Tablet

IP 주소  
172.25.38.142

설정

인앱 화면

에이전트 앱 (리모트뷰 에이전트) 설치

### 3. PC 원격제어

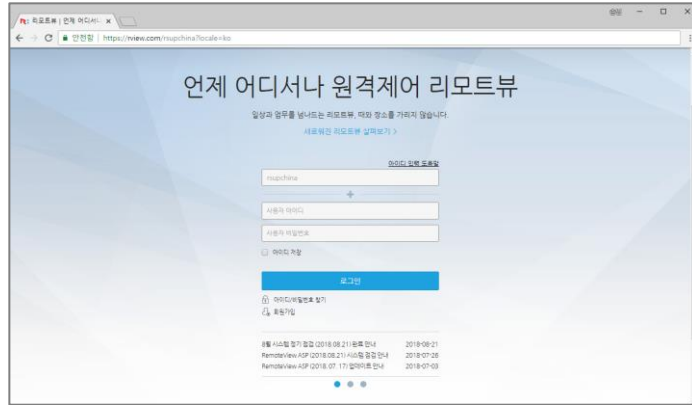
- I. PC to PC 원격제어
- II. PC to PC 뷰어 소개
- III. Mobile to PC 원격제어
- IV. Mobile to PC 뷰어 소개



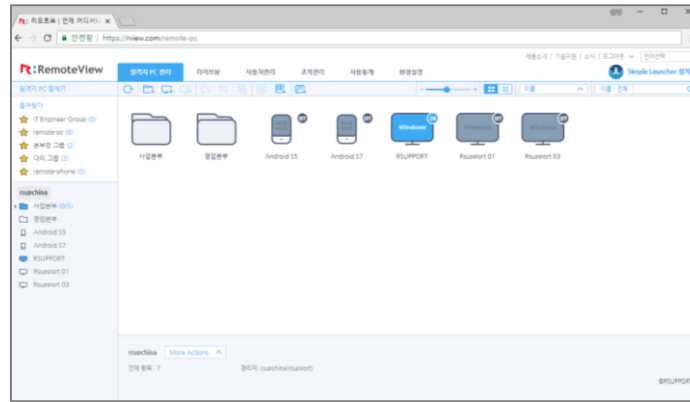
## PC 원격제어

# (1) PC to PC 원격제어

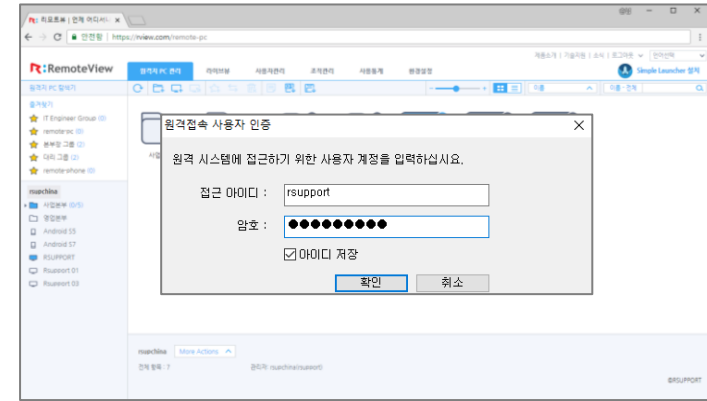
원격지 PC (또는 무인기기)를 사용자의 PC에서 제어할 수 있습니다.



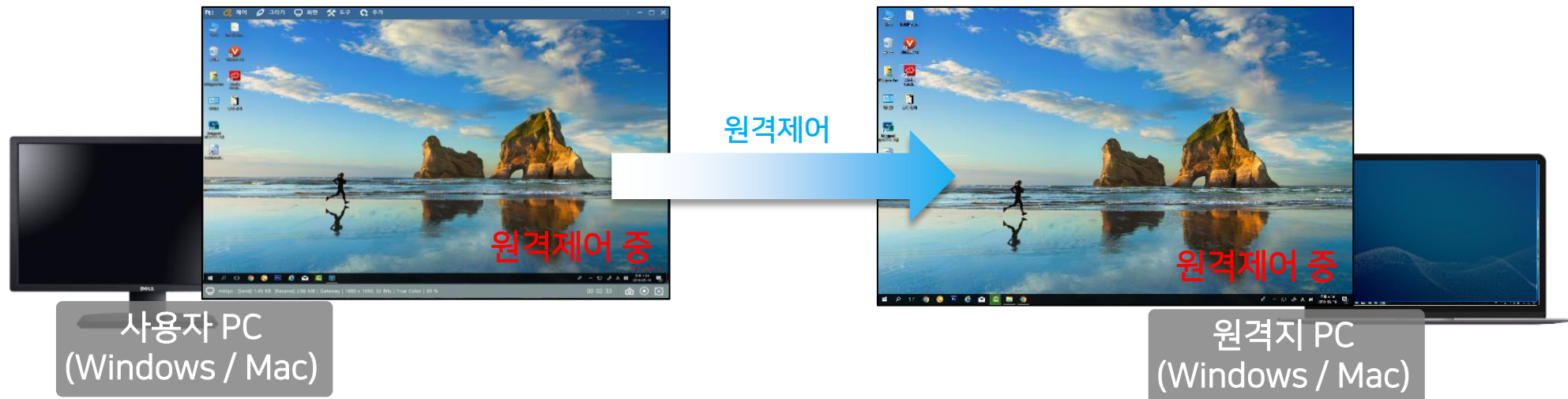
리모트뷰 웹 접속 후 사용자 로그인



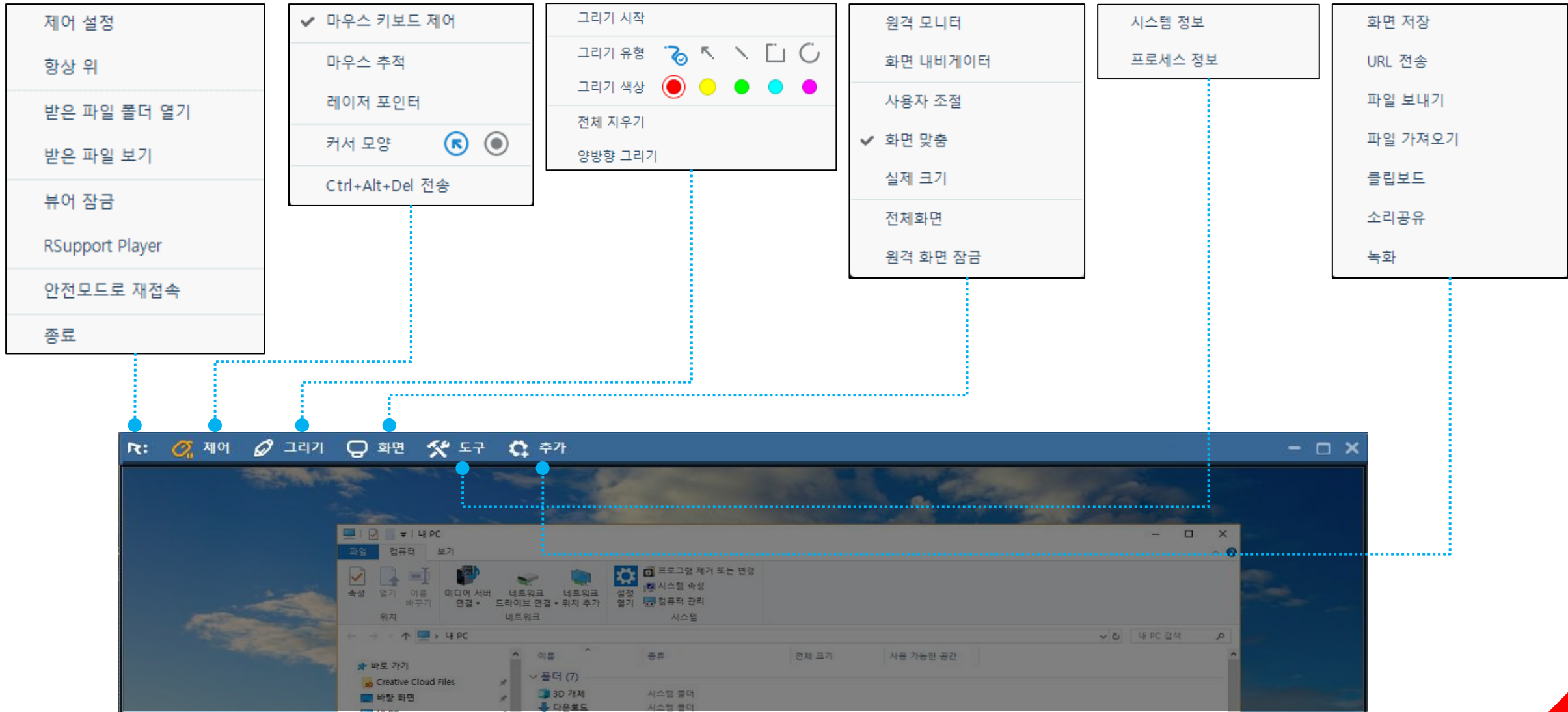
제어할 원격지 PC를  
선택 후 접속



기기 인증 후 원격제어

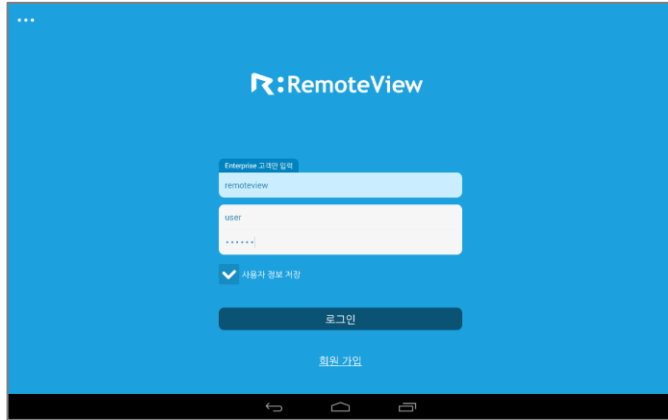


## (2) PC to PC 뷰어 소개

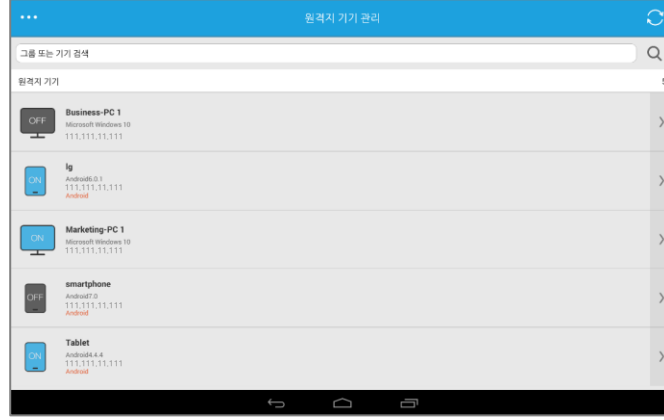


### (3) Mobile to PC 원격제어

원격지 PC를 사용자의 모바일에서 제어할 수 있습니다.



리모트뷰 Viewer 앱  
설치 후 사용자 로그인



제어할 PC를  
선택 후 접속



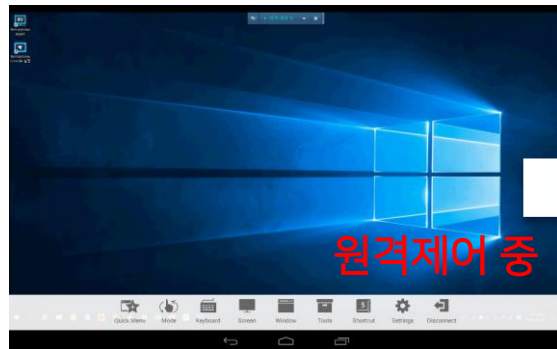
기기 인증 후 원격제어



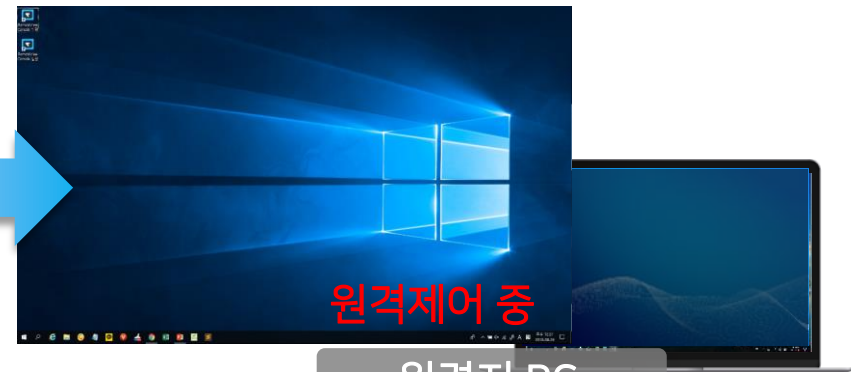
리모트뷰  
Mobile Viewer 앱



사용자 Mobile  
(Android / iOS)



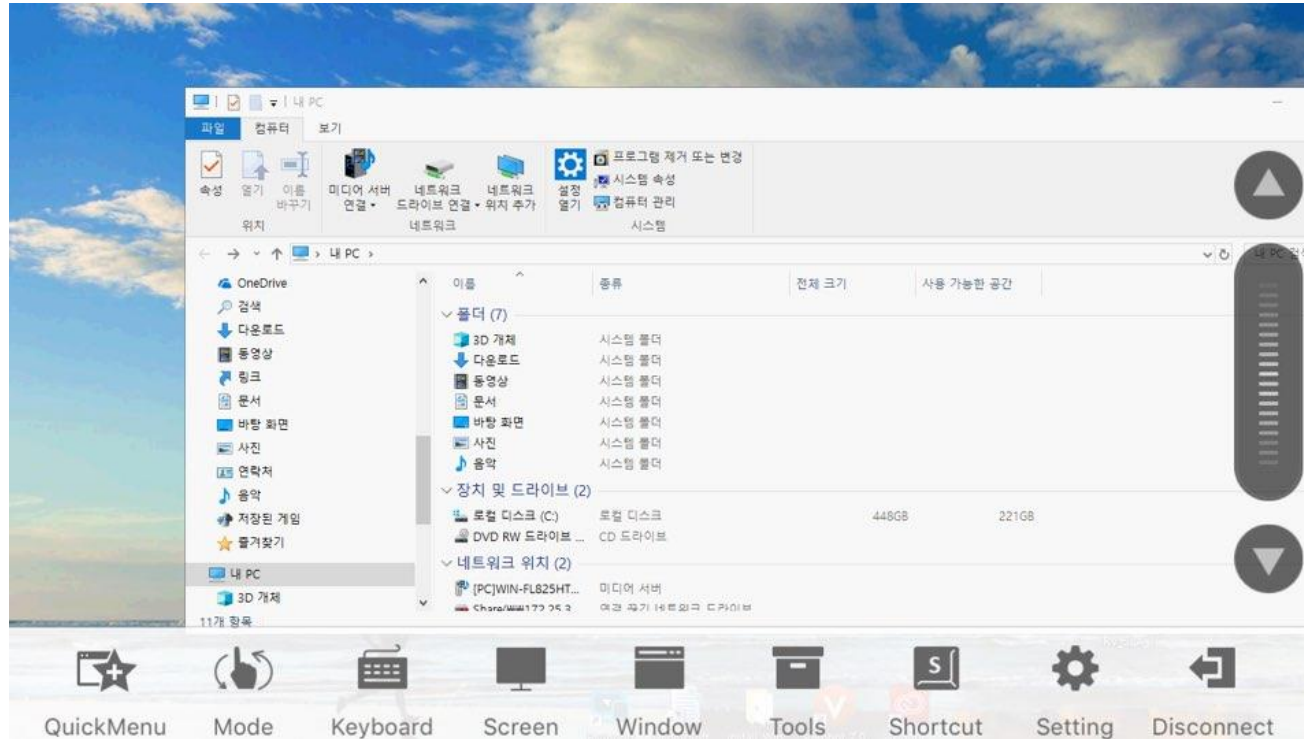
원격제어



원격지 PC  
(Windows / Mac)

# (4) Mobile to PC 뷰어 소개

원격지 PC 뷰어 화면 메뉴



QuickMenu



퀵 메뉴

자주 쓰는 PC 프로그램을 원클릭 실행 가능.

# (4) Mobile to PC 뷰어 소개



Screen

- 화면 고정
- 화면 자동 회전
- 원격 화면 잠금
- 원격 화면 캡처
- 단말기 화면에 맞춤
- 초기 화면에 맞춤



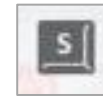
Window

- 창 닫기
- 창 최소화
- 창 최대화
- 창 전환
- 바탕화면 바로가기



Tools

- 연결 정보(세션 정보) >
- 프로세스 정보 >
- 시스템 정보 >
- 응용프로그램 빠른 실행 >
- 원격지 PC 로그오프
- 원격지 PC 다시 시작



Shortcut

- Ctrl+Alt+Del
- Ctrl+C(복사)
- Ctrl+V(붙여넣기)
- Ctrl+X(잘라내기)
- Ctrl+A(전체 선택)
- Ctrl+Enter



Setting

- 제어 품질 설정 >
- 화면 색상 설정 >
- 원격 해상도 설정 >
- 소리공유
- 스크롤 휠 버튼
- 제어 조작법 보기 >



Mode

### 터치 모드 / 가상 마우스 모드

사용자의 편의에 따라 화면 클릭 및 제어 방식 변경 가능.



Keyboard

### 가상 키보드

직·간접 입력 모드와 특수키 입력이 가능한 키보드 제공.



Disconnect

### 원격제어 종료

모바일 원격제어 종료 버튼.

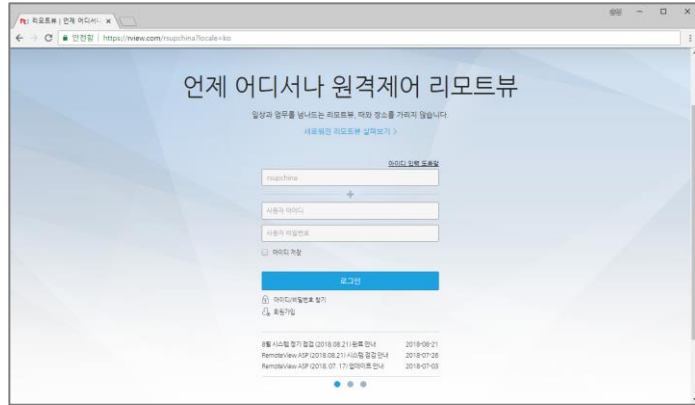
## 4. Android 원격제어

- I. PC to Android 원격제어
- II. PC to Andorid 뷰어 소개
- III. Mobile to Android 원격제어
- IV. Mobile to Android 뷰어 소개
- V. 안드로이드 기기 제휴 문의

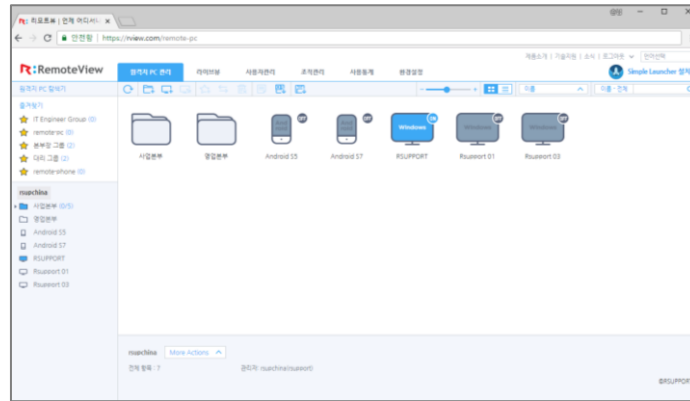


# (1) PC to Android 원격제어

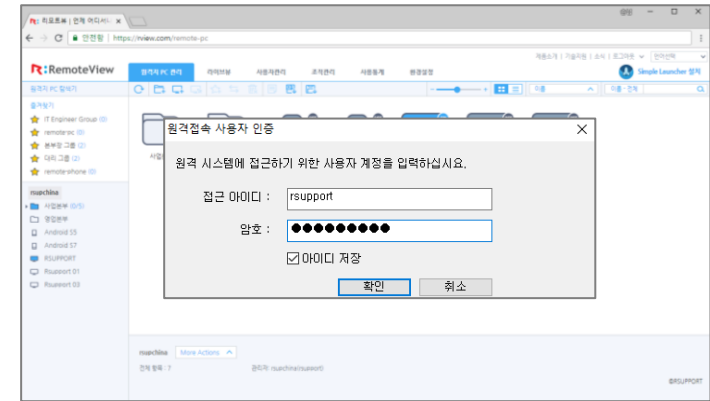
Android Mobile(스마트폰, 테블릿)을 사용자의 PC에서 제어할 수 있습니다.



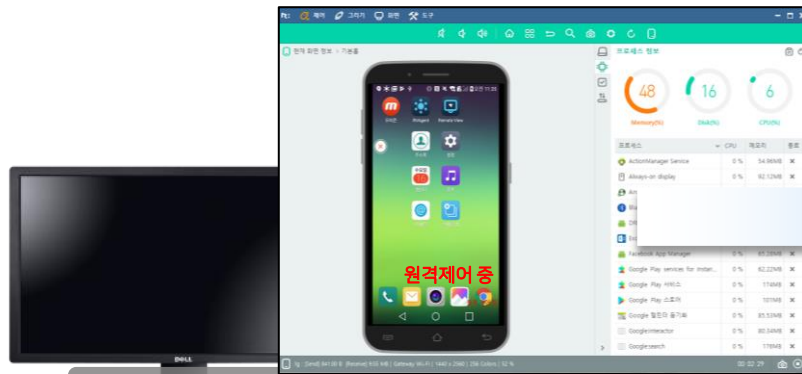
리모트뷰 홈페이지 접속 후 사용자 로그인



제어할 원격지 모바일을 선택 후 접속



각각의 기기 계정을 입력 후 원격제어



사용자 PC (Windows / Mac)

원격제어



리모트뷰 Mobile Agent 앱 설치



원격지 Mobile (Android)

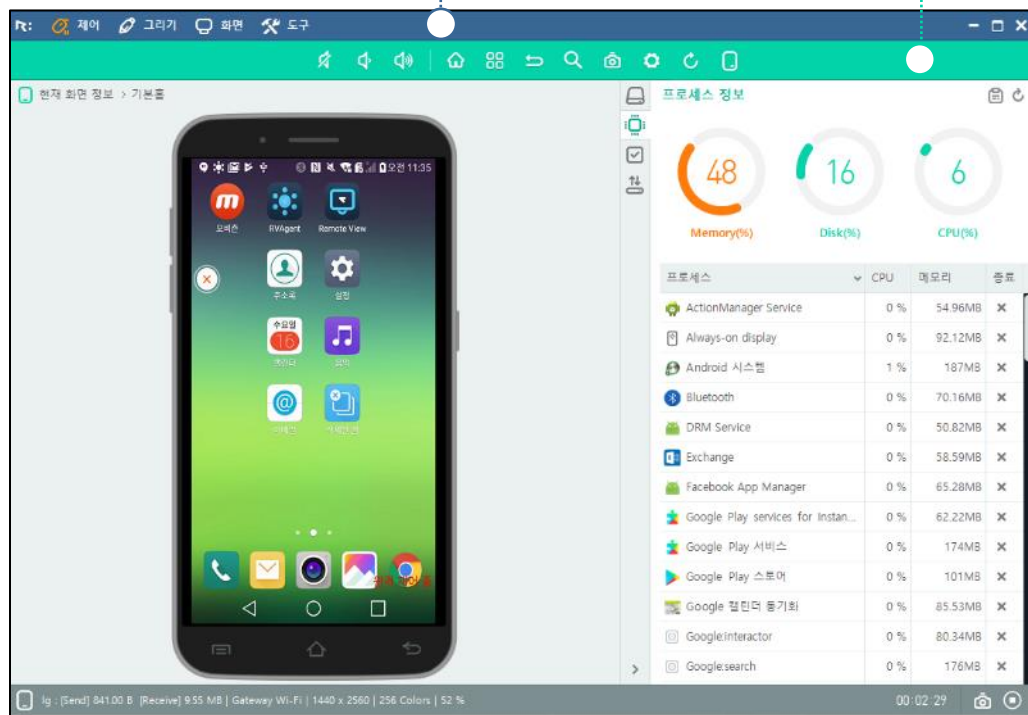
## (2) PC to Android 뷰어 소개

### [메인 메뉴]

- 제어: 모바일 제어, 레이저 포인터
- 그리기: 그리기 유형, 색상, 전체 지우기
- 화면: 사용자 조절, 화면 맞춤
- 도구: 화면저장, URL전송, 클립보드, 녹화

### [모바일 제어 메뉴]

스피커폰 켜기/끄기, 볼륨 업/다운, 홈 화면, 메뉴 화면, 뒤로 가기, 검색, 카메라실행, 설정화면, 자동회전 허용/금지, 원격제어 중 화면 문구 숨김/표시



- 시스템 정보
- 프로세스 정보
- 앱 정보
- 파일전송

프로세스	CPU	메모리	종료
ActionManager Service	0 %	54.96MB	X
Always-on display	0 %	92.12MB	X
Android 시스템	1 %	187MB	X
Bluetooth	0 %	70.16MB	X
DRM Service	0 %	50.82MB	X
Exchange	0 %	58.59MB	X
Facebook App Manager	0 %	65.28MB	X
Google Play services for Instan...	0 %	62.22MB	X
Google Play 서비스	0 %	174MB	X
Google Play 스토어	0 %	101MB	X
Google 절린더 동기화	0 %	85.53MB	X
Google:interactor	0 %	80.34MB	X
Google:search	0 %	176MB	X

파일이름	크기	유형	수정일 날짜
Alarms		R W	01/11/16 11:05 PM
Android		R W	01/16/16 03:49 PM
DCIM		R W	04/16/18 08:25 PM
Download		R W	01/11/16 11:05 PM
LGBackup		R W	01/16/16 03:49 PM
Mobizen		R W	04/19/18 04:30 PM
Movies		R W	01/11/16 11:05 PM
Music		R W	01/11/16 11:05 PM
Notifications		R W	01/11/16 11:05 PM
Pictures		R W	04/17/18 02:25 PM
Podcasts		R W	01/11/16 11:05 PM
Ringtones		R W	01/11/16 11:05 PM

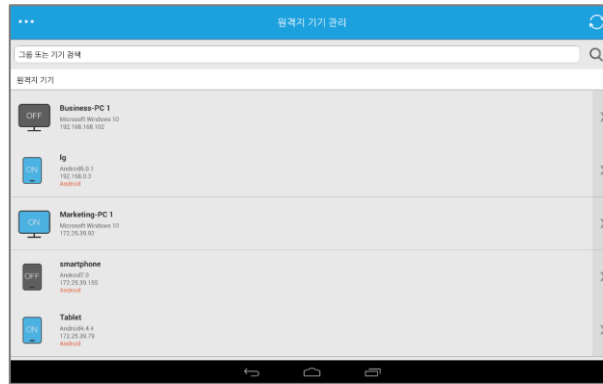


### (3) Mobile to Android 원격제어

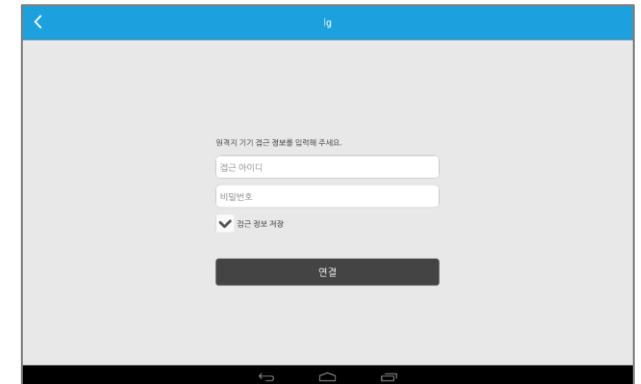
Android 모바일(스마트폰, 태블릿)를 사용자의 모바일에서 제어할 수 있습니다.



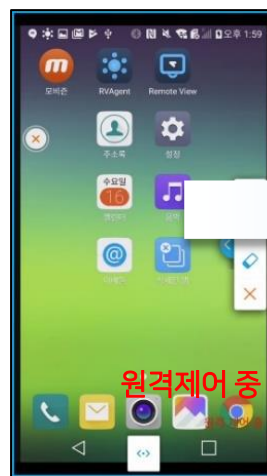
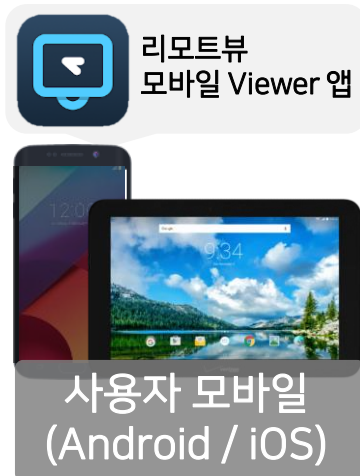
리모트뷰 Viewer 앱  
설치 후 사용자 로그인



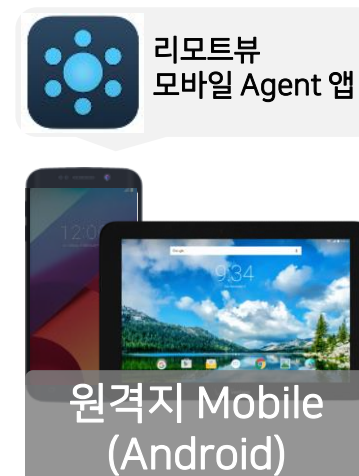
제어할 원격지 모바일을  
선택 후 접속



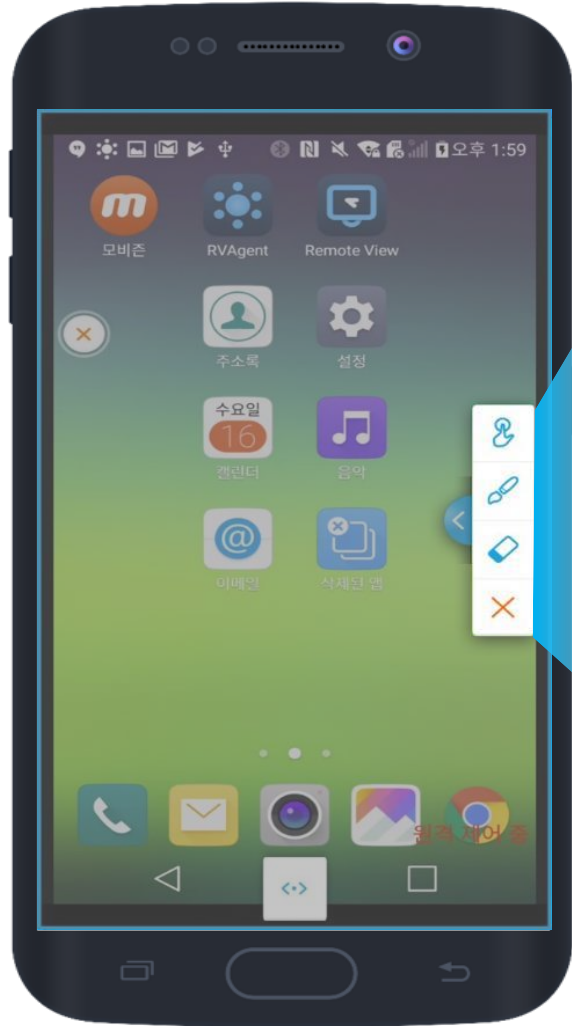
기기 인증 후 원격제어



원격제어



## (4) Mobile to Andorid 뷰어 소개



### 레이저 포인터

원격지 화면에 화살표 레이저 포인트 표시.

### 그리기

원격지 화면에 자유로운 그리기 기능.

### 지우기

그리기 기능을 통해 그려진 그림 지우기 기능.

### 원격제어 종료

원격제어를 끄고 프로그램을 종료

## (5) 안드로이드 기기 제휴 문의

리모트뷰 제휴로 별도의 투자 없이, 새로운 수익모델을 창출할 수 있습니다.



### \*안드로이드 산업기기 원격제휴란?

안드로이드 OS 기반(모바일, ATM, 키오스크, 디지털사이니지, 복합기)등의 산업용 디바이스를 원격제어 및 관리할 수 있도록 자사 제휴를 통해 솔루션을 탑재합니다.

[안드로이드 산업기기 원격제어 제휴 문의 android@rsupport.com](mailto:android@rsupport.com)



## 5. OS별 지원 사양

- I. PC 지원 사양
- II. Mobile 지원 사양

# (1) PC 지원 사양

Windows			Macintosh		
	Viewer	Agent		Viewer	Agent
운영체제	Windows 7 이상	Windows 7 이상	운영체제	Mac OS X 10.8 이상	"Mac OS X 10.8 이상 * 64bit Application 대응
PC 사양	Pentium 4 2.0 GHz, 512MB 이상	Pentium 4 2.0 GHz, 512MB 이상	PC 사양	Intel 기반의 매킨토시, 512 MB 이상	
웹브라우저	Internet Explorer 10 이상 (32bit만 지원) Microsoft Edge Firefox 3.5 이상 (최신 브라우저 권장) Google Chrome 7.0 이상 (최신 브라우저 권장) Safari 4.0 이상 (최신 브라우저 권장) Opera 9.0 이상 (최신 브라우저 권장)		웹브라우저	Safari 4.0 이상(최신 브라우저 권장) Chrome 7.0 이상 (최신 브라우저 권장) Firefox 3.5 이상 (최신 브라우저 권장)	
네트워크	Modem, ADSL, LAN, 공인 IP 또는 가상 IP 지원 (무선지원)		네트워크	Modem, ADSL, LAN, 공인 IP 또는 가상 IP 지원 (무선지원)	
방화벽	Out Bound 80(http) / 443(https) Port Open		방화벽	Out Bound 80(http) / 443(https) Port Open	
			Linux(Agent Only)		
				Agent	
운영체제			운영체제	Cent OS 5.7 이상 (32bit만) Redhat OS 5.7 (32bit만)	
PC 사양			PC 사양	메모리 : 1GHz 이상	
웹브라우저			웹브라우저	FireFox 5.0 이상 (최신 브라우저 권장)	
네트워크			네트워크	Fast Ethernet	
방화벽			방화벽	OutBound 80(http) / 443(https) Port Open	
기타			기타	* 리눅스 환경에서는 뷰어 지원 안함 * 조작 방법은 터미널 접속 하면 명령어 조작(putty방식) * X-Window등 GUI 제어는 지원하지 않습니다. (~2016.06)	

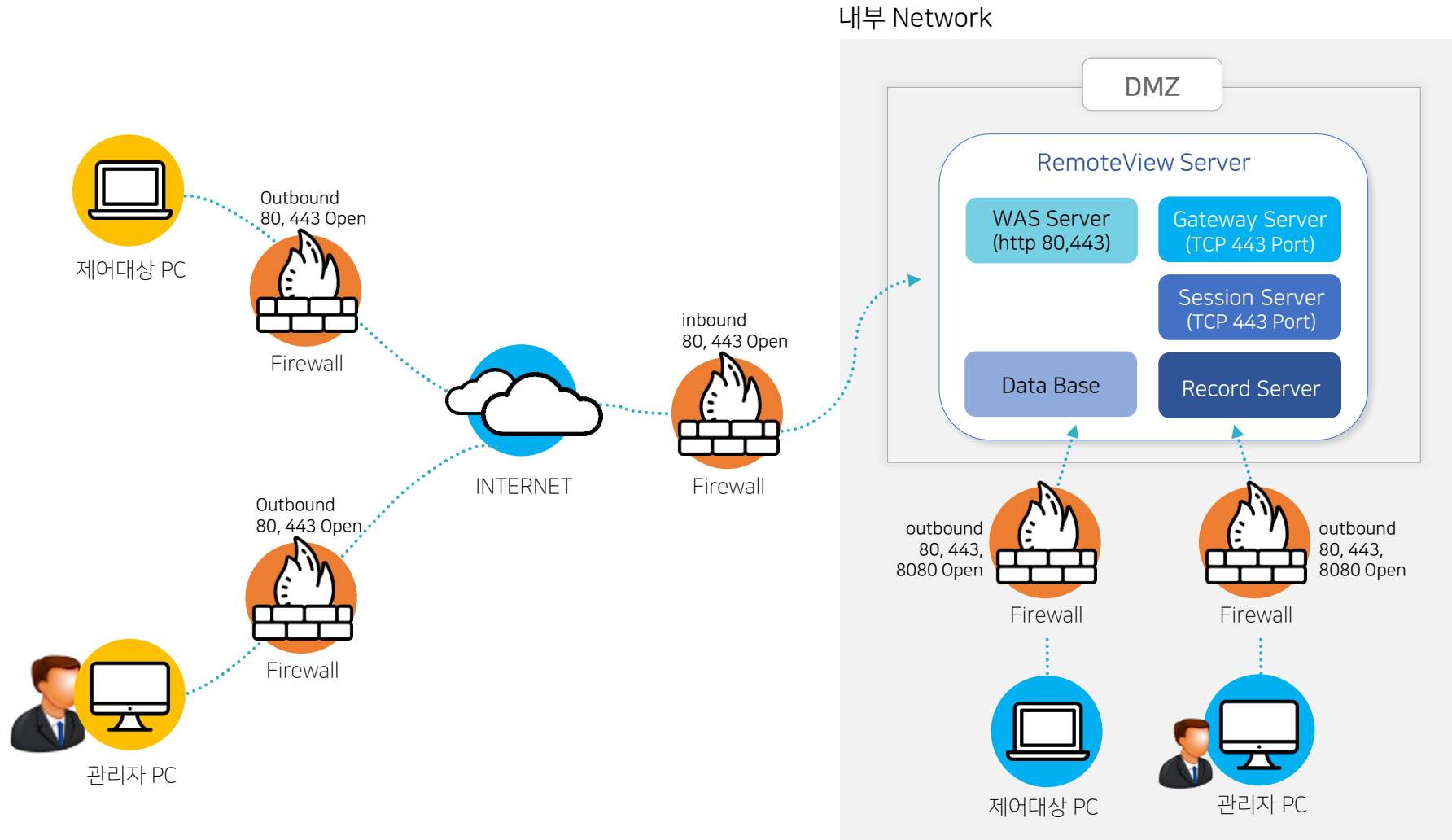
## (2) Mobile 지원 사양

Mobile - Android			iOS(Viewer Only)	
Viewer		Agent	Viewer	
운영체제	Android 4.0 이상 * Mobile to Andorid 일 경우 : Andro id 4.1.2 이상	Andriod 4.4.2 이상	운영체제	iOS 7.0 이상
CPU	1GHz 이상	1GHz 이상	저장공간	50 MB 이상
저장공간	50 MB 이상	50 MB 이상	네트워크	3G 이상, Wi-Fi 지원
해상도	480X800 이상	480X800 이상	지원 기기	iPod Touch 3G 이상 지원 iPhone 3GS 이상 지원 iPad2 이상 지원
네트워크	3G 이상, Wi-Fi 지원		기타	* iOS 모바일 디바이스는 에이전트 지원 안함 * 원격지 PC 해상도가 2560*1600 초과하는 대해상도의 경우 iPhone 3GS, iPad1 지원 불가 * Xcode7 Beta1 개발툴 출시로 iPad1 지원 불가

## 6. 리모트뷰 시스템 구성

- I. 구축형(Server) 시스템 구성도

# (1) 구축형(Server) 시스템 구성도



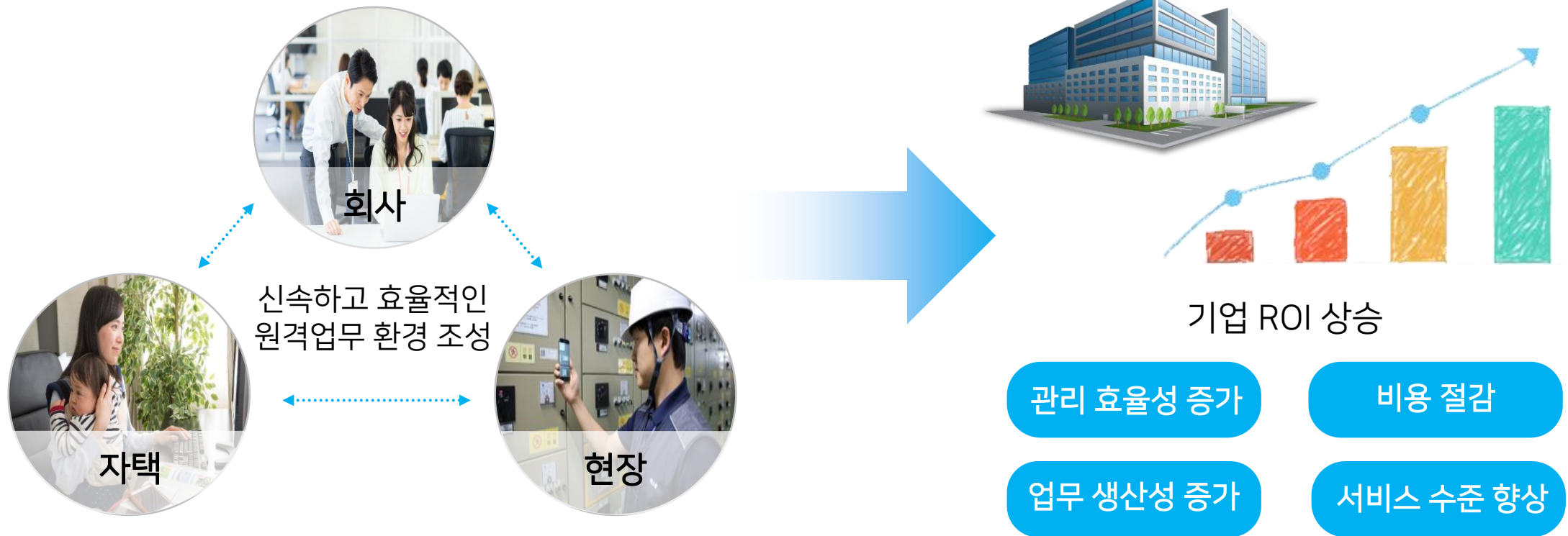


## 8. 리모트뷰 도입효과

- I. 리모트뷰 도입효과(정성적)
- II. 리모트뷰 도입효과(정량적)

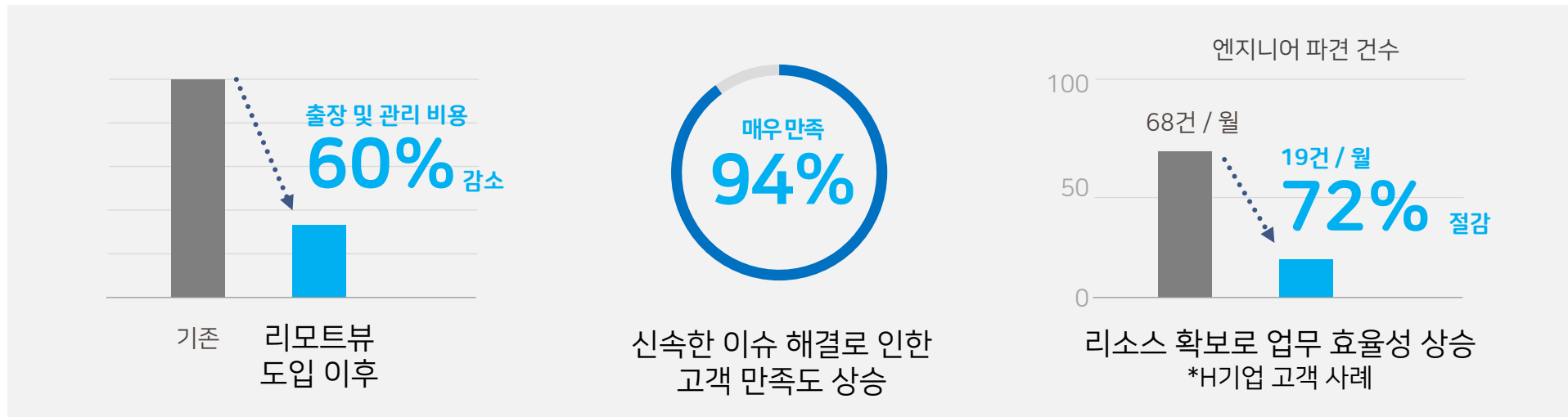
# (1) 리모트뷰 도입효과(정성적)

리모트뷰 원격제어를 통해 시간과 장소의 제약을 극복한 신속하고 효율적인 업무 처리로 기업의 ROI를 높이고 대외 경쟁력 우위를 확보할 수 있습니다.



## (2) 리모트뷰 도입효과(정량적)

불필요한 이동시간을 줄이면, 비용은 절감되고 업무 효율성과 만족도는 최대화 됩니다.

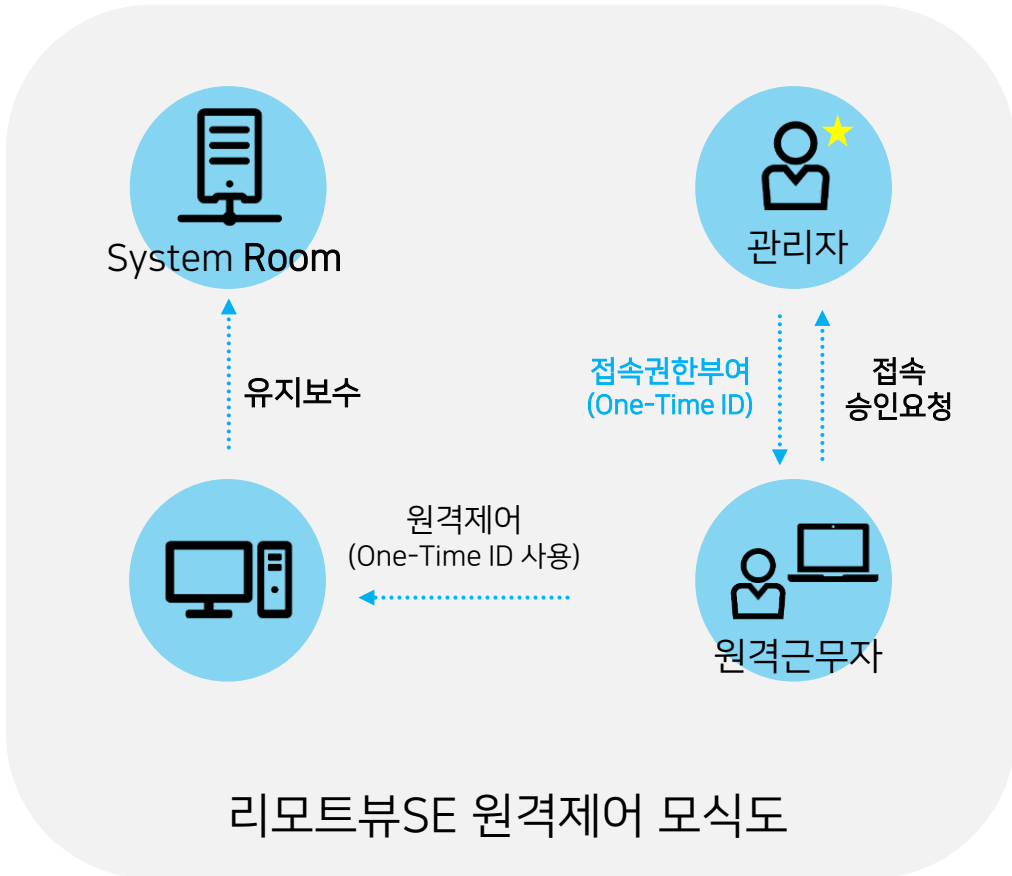


## 8. 리모트뷰SE(Security Edition)

- I. 리모트뷰SE 개요 및 특징
- II. 리모트뷰SE 선택 이유
- III. 리모트뷰SE 도입 문의

# (1) 리모트뷰SE 개요 및 특징

내부/외부 원격근무자의 완벽한 통제 및 관리가 가능한  
보안 강화형 원격제어 솔루션 리모트뷰SE 입니다.



## 관리자 설정 및 관리 기능



### 관리자 접속 승인 / 확인

모든 원격접속은 관리자의 승인 혹은 확인 과정을 거쳐 기업 내 자산을 안전하게 관리할 수 있습니다.



### 접속 화면 자동녹화

모든 원격접속 내용을 녹화하여 서버에 자동으로 저장되는 접속 화면을 확인하여 이슈 사항을 상세히 확인하고 조치할 수 있습니다.



### 접속 이력 관리

모든 사용자 원격 접속내역 및 관리자 승인 이력을 확인하여 사용 내역을 빈틈없이 관리할 수 있습니다.



### OTP 2차 인증

ID/PW외에 OneTime Password 2차 인증수단을 설정하여 탈취가 불가능한 계정 보안을 구축할 수 있습니다.

## (2) 리모트뷰SE 선택 이유

리모트뷰SE는 원격근무자의 통제를 필요로 하는 기업에 적합한 원격근무 솔루션입니다.

리모트뷰SE(Security Edition)



망 분리로 인한 보안 망 접근 / 통제가 필요한 기업

리모트뷰SE는 관리자가 원격근무자의 관리, 통제 및 세부적인 사용 내역 감사가 가능하기 때문에 업무용 내부 네트워크 망에서 안심하고 원격근무 환경을 구축할 수 있습니다.



해외 지사 혹은 출장지 등 기업 외부 원격근무자의 통제가 필요한 기업

해외지사나 출장지의 원격근무자가 본사의 PC에 접속 시 관리자가 직접 확인 후 승인하기 때문에 관리자의 통제 하에서 안전하게 원격근무 환경을 유지할 수 있습니다.



지방이전으로 인한 협력업체 유지보수가 고민되는 공공기관

유지보수 및 장애 발생 시 서울에 집중되어 있는 IT 협력 업체의 지원을 관리자의 모니터링 및 통제 하에서 원격으로 안전하고 빠르게 받을 수 있어 비용과 장애 처리 시간을 감소시킬 수 있습니다.

리모트뷰SE(Security Edition)

### (3) 리모트뷰SE 도입 문의

전문가와의 상담으로 고객님의 기업에  
가장 안전한 원격근무 환경을 구축하세요.



이메일 문의 : [jbahn@rsupport.com](mailto:jbahn@rsupport.com)  
전화 문의 : 010-6669-8359(안준봉)





# Thank you

## Korea

05544 서울시 송파구 위례성대로 10  
(방이동, S타워 10~15층)  
전화 +82-70-7011-3900  
팩스 +82-2-479-4429  
기술 문의 : [support.kr@rsupport.com](mailto:support.kr@rsupport.com)  
구매 문의 : [sales.kr@rsupport.com](mailto:sales.kr@rsupport.com)  
기타 문의 : [info.kr@rsupport.com](mailto:info.kr@rsupport.com)

## Japan

〒105-0001 東京都港区虎ノ門1-2-20第3虎の  
門電気ビル7階  
TEL : +81-3-3539-5761  
FAX : +81-3-3539-5762  
お問い合わせ : [support.jp@rsupport.com](mailto:support.jp@rsupport.com)  
Sales : [sales.jp@rsupport.com](mailto:sales.jp@rsupport.com)  
Info : [info.jp@rsupport.com](mailto:info.jp@rsupport.com)

## China

北京市朝阳区阜通东大街6号方恒国际A座2708  
咨询电话 : +86-10-8256-1810  
联系邮箱 : [co-china@rsupport.com](mailto:co-china@rsupport.com)